

İSTATİSTİKLERLE MARDİN



İSTATİSTİKLERLE MARDİN



Hazırlayanlar : Ayşe AKYAPI
Burcu GÜNAY
Enes ATEŞ

Birim : Araştırma, Strateji Geliştirme ve Planlama Birimi

Basım Tarihi : 10 / 03 / 2017

Basım Yeri : Ütopya Grafik Tasarım Tas. Org. Mat. Yay. İnş. İth. İhr. Bilg. Hiz. San. ve Tic. Ltd. Şti.

Adres: Çetin EMEÇ Bulvarı No:21/25 Çankaya - ANKARA

T: 0.312 481 51 53 • F: 0.312 481 50 80 • E: info@utopyagrafik.com • W: www.utopyagrafik.com

SUNUŞ

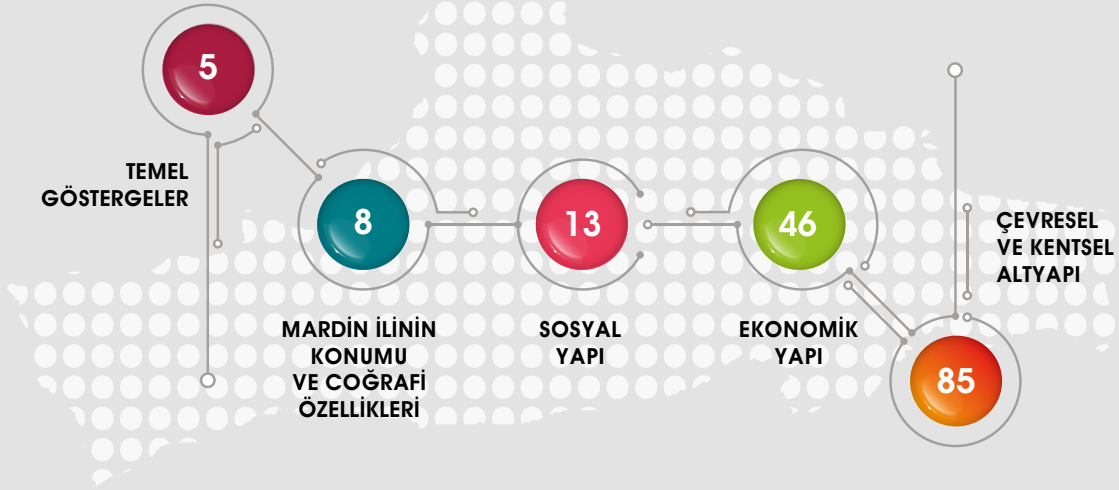


Dicle Kalkınma Ajansı (DİKA), kuruluş kanununda belirttiği üzere kamu kesimi, özel kesim ve sivil toplum kuruluşları arasındaki işbirliğini geliştirmek, kaynakların yerinde ve etkin kullanımını sağlamak ve yerel potansiyeli harekete geçirmek suretiyle, ulusal kalkınma plânı ve programlarda öngörülen ilke ve politikalarla uyumlu olarak bölgesel gelişmeyi hızlandırmak, sürdürülebilirliğini sağlamak, bölgeler arası ve bölge içi gelişmişlik farklarını azaltmak amacıyla sorumlu olduğu Mardin, Batman, Şırnak ve Siirt illerinde faaliyet göstermektedir.

İstatistiklerle Mardin çalışması, Mardin iline ait güncel istatistikî verilerin kamuoyuyla paylaşılması amacıyla hazırlanmıştır. Mardin ilinin mevcut ve potansiyel durumu ile kaynak ve olanaklarını tespit edecek şekilde farklı resmi kaynaklardan derlenen bu çalışma, bölgesel analiz çalışmalarına ve kalkınma plan ve politikalarına altyapı oluşturabilecek düzeyde kullanıcı odaklı bir üründür.

Bölgenin sosyoekonomik ve mekânsal yapısının ortaya konulması ve doğru politikaların oluşturulması amacıyla ulusal ve uluslararası veri ve bilgi ihtiyaçlarına cevap verebilecek nitelikte hazırlanan **İstatistiklerle Mardin** çalışmasının tüm kullanıcılar için faydalı olmasını dilerim.

Yılmaz ALTINDAĞ
Genel Sekreter



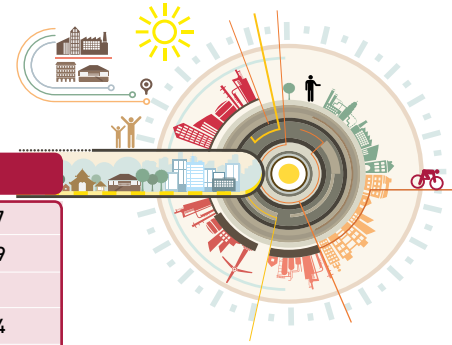
TEMEL GÖSTERGELER





Sıra	Gösterge	Birim	Yıl**	Mardin	TRC3	TR
1	Nüfus	kişi	2015	796.591	2.173.759	78.741.053
2	Nüfus Yoğunluğu	kişi/km ²	2015	90	83	102
3	Toplam Yaş Bağımlılık Oranı	%	2015	69,0	70,3	47,6
4	Yıllık Nüfus Artış Hızı	‰	2015	9,6	9,2	13,4
5	Genel Doğurganlık Hızı	‰	2015	113,4	116,3	72,4
6	Bebek Ölüm Hızı	‰	2015	13,2	14,2	10,7
7	Cinsiyet Oranı	%	2015	101,1	103,8	100,7
8	Net Göç Hızı	‰	2015	-12,9	-14,8	0
9	Okuma Yazma Bilen Oranı (6+ yaş)	%	2015	90,1	91,1	96,2
10	İlkokulda Öğretmen Başına Öğrenci Sayısı	kişi	2015	22	23	18
11	Yüzbin Kişi Başına Düşen Toplam Hastane Yatak Sayısı	adet	2014	129	167	266
12	Uzman Hekim Sayısı	kişi	2014	314	927	75.251
13	Bin Kişi Başına Halk Kütüphanelerinden Yararlanma Sayısı	adet	2015	419	326	299
14	İşsizlik Oranı	%	2013	20,6	21,2	8,8
15	Genç İşsizlik Oranı (15-24 yaş)	%	2013	*	30,2	18,7
16	Genç İşsizlik Oranı (15-24 yaş)	%	2015	*	35,5	18,5
17	İstihdam Oranı	%	2013	29,7	29,3	46,2
18	Kayıtdışı İstihdam Oranı	%	2015	*	51,47	33,57
19	İşgücüne Katılma Oranı	%	2013	37,4	37,2	50,5
20	Kişi Başına İhracat	\$	2014	1.192	783	2.029

** Her bir gösterge için, veri kaynağı (TÜİK) tarafından yayınlanan en güncel yıl baz alınmıştır.
* Bu göstergede il bazlı veri yayınlanmamıştır.



Sıra	Gösterge	Birim	Yıl**	Mardin	TRC3	TR
21	Kişi Başına İthalat	\$	2014	218	119	3.117
22	Kişi Başına Toplam Elektrik Tüketimi	kWh	2014	950	955	2.669
23	Bin Kişi Başına Otomobil Sayısı	adet	2015	27	21	134
24	Bir Milyon Nüfusta Trafik Kaza Sayısı	adet	2015	1.288	1.272	2.324
25	Kişi Başına Bİtkisel Üretim Değeri	TL	2015	2.123	1.275	1.526
26	Kişi Başına Canlı Hayvanlar Değeri	TL	2015	805	893	928
27	Kişi Başına Hayvansal Ürünler Değeri	TL	2015	335	315	707
28	Kişi Başına Gayri Safi Katma Değer	\$	2011	-	4.689	9.244
29	Kişi Başı Ortalama Belediye Atık Miktarı	kg/kişi-gün	2014	1,09	0,99	1,08
30	Belediyelerde Deşarj Edilen Kişi Başı Günlük Atıksu Miktarı	litre/kişi-gün	2014	77	91	181
31	Belediyelerde Kişi Başı Çekilen Günlük Su Miktarı	litre/kişi-gün	2014	315	261	203
32	Atık Yönetimi Hizmetleri İçin Belediyelerin Toplam Yatırım Harcamaları	TL	2014	196.881	462.711	142.550.706
33	Atıksu Yönetimi Hizmetleri İçin Belediyelerin Toplam Yatırım Harcamaları	TL	2014	-	-	1.629.268.089
34	Su Temini İşleri ve Hizmetleri İçin Belediyelerin Toplam Yatırım Harcamaları	TL	2014	1.394.460	5.820.033	1.828.524.399
35	Kentleşme Oranı	%	2015	100,0	80,5	92,1

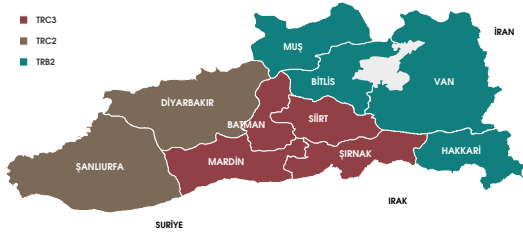


MARDİN İLİNİN KONUMU VE COĞRAFİ ÖZELLİKLERİ



MARDİN İLİNİN KONUMU VE COĞRAFI ÖZELLİKLERİ

MARDİN İLİNİN KONUMU



MARDİN İLİNİN İLÇELERİ VE SINIRLARI



BELEDİYE İLÇE VE KÖY SAYISI

TR

Belediye Sayısı 1.367
İlçe Sayısı 970
Köy Sayısı 18.362

TRC3

Belediye Sayısı 52
İlçe Sayısı 30
Köy Sayısı 802

MARDİN

Belediye Sayısı 10
İlçe Sayısı 10
Köy Sayısı -

MARDİN

İlçe	Köy Sayısı
Artuklu	-
Dargeçit	-
Derik	-
Kızıltepe	-
Mazıdağ	-
Midyat	-
Nusaybin	-
Ömerli	-
Savur	-
Yeşilli	-

Not:1 TÜİK verilerinden derlenmiştir, 2015

Not:2 Belediye sayısında büyükşehir belediyeleri dahil değildir.

Not:3 İlçe sayılarına il merkezleri / merkez ilçeler dahildir.

Not:4 Köy sayılarına boş köyler dahildir.

Not:5 Mardin ili 12.11.2012 tarihinde kabul edilen 6360 sayılı Kanun ile büyükşehir statüsü kazanmıştır (30 Mart 2014 tarihinde yapılan mahalli idareler genel seçimi ile birlikte Kanunun ilgili maddesi yürürlüğe girmiştir).

İKLİM GÖSTERGELERİ (UZUN YILLAR İÇİNDE GERÇEKLEŞEN ORTALAMA DEĞERLER 1950-2015)

İl/Bölge	Gösterge	Ocak	Şubat	Mart	Nisan	Mayıs	Haziran	Temmuz	Ağustos	Eylül	Ekim	Kasım	Aralık
Mardin	Ortalama Sıcaklık	3,1	4,1	8,0	13,5	19,5	25,6	29,9	29,6	25,1	18,3	10,7	5,2
	Ortalama En Yüksek Sıcaklık	5,8	7,2	11,6	17,3	23,8	30,5	34,9	34,6	30,0	22,7	14,2	8,0
	Ortalama En Düşük Sıcaklık	0,5	1,3	4,6	9,7	14,8	20,0	24,4	24,5	20,6	14,5	7,7	2,7
	Ortalama Güneşlenme Süresi (saat)	4,2	5,0	6,6	7,2	9,4	12,1	12,3	11,3	10,1	7,4	5,5	4,2
	Ortalama Yağışlı Gün Sayısı	11,5	10,6	11,6	10,5	7,4	1,6	0,5	0,2	0,8	5,2	7,6	10,8
	Aylık Toplam Yağış Miktarı Ortalaması (kg/m ²)	114,8	108,8	97,6	80,5	44,6	4,7	1,3	0,3	2,2	32,9	68,9	109,8
	En Yüksek Sıcaklık	19,4	18,4	27,5	33,6	35,4	40,0	42,5	42,0	38,8	35,6	26,1	24,1
	En Düşük Sıcaklık	-13,4	-14,0	-11,7	-5,3	2,6	5,0	11,8	12,8	8,0	1,0	-9,5	-11,9

EN YÜKSEK DEĞERLER



Günlük Toplam En Yüksek Yağış Miktarı (kg/m²)

145,9

Tarih: 03.02.1982



Rüzgar (km/saat)

143,6

Tarih: 29.04.1994



En Yüksek Kar (cm)

93

Tarih: 06.03.1959

Kaynak: Meteoroloji GM verilerinden derlenmiştir.

TOPRAK KABİLİYET DURUMU

Kabiliyet Sınıfı	Mardin (ha)	TRC3 (ha)	Oran (%)
I. Sınıf	263.554	329.253	21,1
II. Sınıf	161.927	268.162	17,2
III. Sınıf	100.470	197.837	12,7
IV. Sınıf	58.822	142.523	9,1
V, VI, VII, VIII. Sınıf	34.935	621.757	39,9
Toplam	619.708	1.559.532	100,0

Kaynak: Mardin, Batman, Siirt, Şırnak ve Hakkâri Çevre Düzeni Planı (MBSŞH ÇDP, 2011) verilerinden derlenmiştir.

EROZYON DURUMU

Erozyon Durumu	Mardin (ha)	TRC3 (ha)	Oran (%)
Çok Şiddetli Erozyon Alanları	173.974	972.955	36,6
Şiddetli Erozyon Alanlar	292.178	751.159	28,2
Orta Şiddette Erozyon Alanları	161.386	337.994	12,7
Hiç veya Çok Az Erozyon Alanları	226.895	370.661	13,9
Erozyon Durumu Bilinmeyen Alanlar	32.205	226.244	8,5
Toplam	886.638	2.659.013	100,0

Kaynak: Mardin, Batman, Siirt, Şırnak ve Hakkâri Çevre Düzeni Planı (MBSŞH ÇDP, 2011) verilerinden derlenmiştir.

BÜYÜK TOPRAK GRUPLARI

Büyük Toprak Grupları	Mardin (ha)	TRC3 (ha)
Alüvyal Topraklar	4.799,80	20.294,38
Bazaltik Topraklar	41.279,77	43.072,62
Kahverengi Orman Toprakları	3,87	880.502,66
Kahverengi Topraklar	100,65	264.942,53
Kireçsiz Kahverengi Orman Toprakları	30.854,56	105.473,20
Kireçsiz Kahverengi Topraklar	-	53.347,74
Kırmızımsı Kahverengi Topraklar	387.080,80	563.167,68
Kolüvyal Topraklar	43.989,19	59.337,40
Kestane T.-Kırmızı Kahverengi Topraklar	-	95.479,65
Niteliği Bilinmeyen Alanlar	32.407,72	226.170,67
Toplam	540.516,36	2.311.788,53

Kaynak: Mardin, Batman, Siirt, Şırnak ve Hakkâri Çevre Düzeni Planı (MBSŞH ÇDP, 2011) verilerinden derlenmiştir.

ORMANLARIN NİTELİKLERİNE GÖRE DAĞILIMLARI

Niteliği	Mardin	TRC3	TR
Normal Orman (ha)	12.376	167.439	11.558.668
Bozuk Orman (ha)	114.533	479.739	10.119.466
Toplam Ormanlık (ha)	126.907	647.084	21.678.134
Ormansız Alan (ha)	771.986	1.913.014	35.178.202
Genel Alan (ha)	898.894	2.560.099	78.534.470

Kaynak: Orman ve Su İşleri Bakanlığı verilerinden derlenmiştir, 2012.



FAUNA SAYILARININ DAĞILIMLARI

Tür	Mardin
Pisces (Balıklar)	6
Amphibia (İki Yaşamlılar)	6
Reptilia (Sürüngenerler)	24
Aves (Kuşlar)	77
Mammalia (Memeliler)	22

Kaynak: Mardin, Batman, Siirt, Şırnak ve Hakkâri Çevre Düzeni Planı (MBSŞH ÇDP, 2011) verilerinden derlenmiştir.

TEHLİKE ALTINDAKİ TÜRLER VE KATEGORİLERİ

İl	Tehlike Altındaki Türler	Kategori
Mardin	Cyprinus carpio, Testudo graeca terrestris, Falco naumanni	VU
	Nannospalax ehrenbergi	DD

Kaynak: Mardin, Batman, Siirt, Şırnak ve Hakkâri Çevre Düzeni Planı (MBSŞH ÇDP, 2011) verilerinden derlenmiştir.

SU KAYNAKLARI

Gösterge	Mardin
Rakım (M)	815
Yıllık Ortalama Yağış (Mm)	580
Ortalama Akış Verimi (L/S/Km ²)	3,7
Ortalama Akış / Yağış Verimi	0,2
Yerüstü Suyu (Hm ³)	1.953
Yeraltı Suyu (Hm ³)	250
Toplam Su Potansiyeli (Hm ³)	2.203
Doğal Göl Yüzeyleri (Ha)	-
Baraj Rezervuar Yüzeyleri (Ha)	2.073
Gölet Rezervuar Yüzeyleri (Ha)	1.034
Akarsu Yüzeyleri (Ha)	628
Toplam Su Yüzeyi (Ha)	3.735

Kaynak: Devlet Su İşleri verilerinden derlenmiştir.

YÜZÖLÇÜMÜ VE ORANSAL BÜYÜKLÜKLER

İl/Bölge Adı	Yüzölçümü (km ²)	Türkiye'deki Yüzölçümü Oranı (%)	TRC3'teki Yüzölçümü Oranı (%)
TR	769.603,7	100,0	-
TRC3	26.090,1	3,4	100,0
Mardin	8.806,0	1,1	33,7

Kaynak: Mardin, Batman, Siirt, Şırnak ve Hakkâri Çevre Düzeni Planı (MBSŞH ÇDP, 2011) verilerinden derlenmiştir.

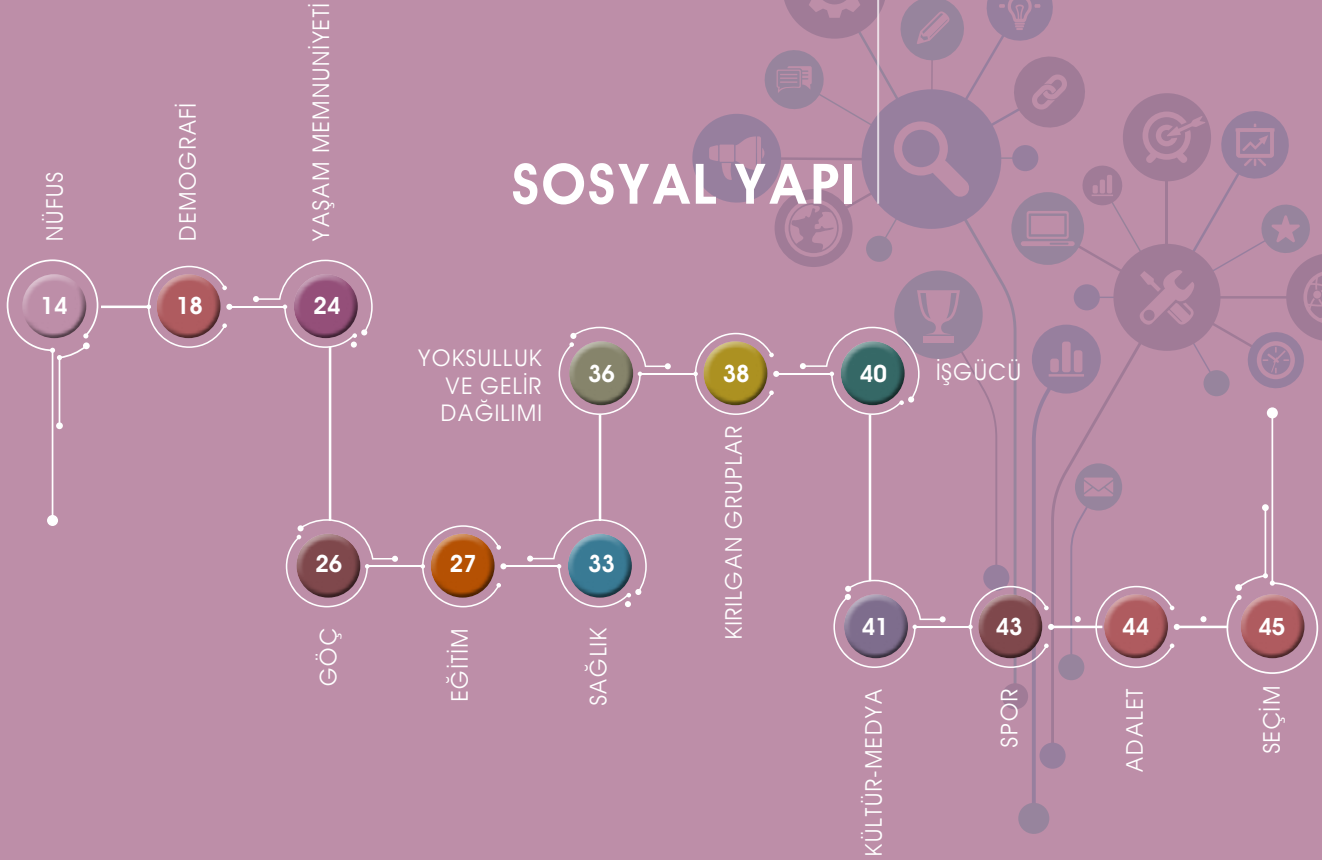


TOPLAM VE ENDEMİK BİTKİ TAKSON SAYILARI

Tür	Mardin	TRC3
Toplam Bitki Takson Sayısı	725	1.184
Endemik Bitki Takson Sayısı	50	123

Kaynak: Mardin, Batman, Siirt, Şırnak ve Hakkâri Çevre Düzeni Planı (MBSŞH ÇDP, 2011) verilerinden derlenmiştir.

SOSYAL YAPI



NÜFUS
YOĞUNLUĞU
(2015)

NÜFUS VE NÜFUS YOĞUNLUĞU

İl/Bölge	Yıl	Toplam Nüfus	Kadın		Erkek		Nüfus Yoğunluğu (kişi/km ²)	Nüfus Artış Hızı	
			Nüfus	Oran (%)	Nüfus	Oran (%)		Dönem	Hız (%)
TR	2011	74.724.269	37.191.315	49,8	37.532.954	50,2	97,0	2010-2011	13,5
	2012	75.627.384	37.671.216	49,8	37.956.168	50,2	98,0	2011-2012	12,0
	2013	76.667.864	38.194.504	49,8	38.473.360	50,2	100,0	2012-2013	13,7
	2014	77.695.904	38.711.602	49,8	38.984.302	50,2	101,0	2013-2014	13,7
	2015	78.741.053	39.229.862	49,8	39.511.191	50,2	102,0	2014-2015	13,4
TRC3	2011	2.056.997	1.006.622	48,9	1.050.375	51,1	79,0	2010-2011	35,3
	2012	2.085.092	1.022.381	49,0	1.062.711	51,0	80,0	2011-2012	13,6
	2013	2.116.727	1.041.820	49,2	1.074.907	50,8	81,0	2012-2013	14,0
	2014	2.153.921	1.058.625	49,1	1.095.296	50,9	83,0	2013-2014	17,4
	2015	2.173.759	1.066.852	49,1	1.106.907	50,9	83,0	2014-2015	9,2
Mardin	2011	764.033	379.298	49,6	384.735	50,4	87,0	2010-2011	25,8
	2012	773.026	384.290	49,7	388.736	50,3	88,0	2011-2012	11,7
	2013	779.738	388.316	49,8	391.422	50,2	89,0	2012-2013	8,6
	2014	788.996	393.028	49,8	395.968	50,2	90,0	2013-2014	11,8
	2015	796.591	396.113	49,7	400.478	50,3	90,0	2014-2015	9,6

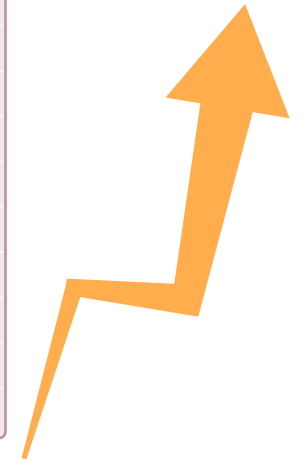
Kaynak: TÜİK, ADNKS verilerinden derlenmiştir.



İLÇE NÜFUS VE NÜFUS YOĞUNLUĞU

İl/Bölge	Bölge Alanı (2002)	Nüfus (2015)			Nüfus Yoğunluğu (kişi/km ²)
	Alan (göl hariç, km ²)	Kadın	Erkek	Toplam	
TR	769.604	39.229.862	39.511.191	78.741.053	102,3
TRC3	26.090	1.066.852	1.106.907	2.173.759	83,3
Mardin	8.806	396.113	400.478	796.591	90,5
Artuklu	969	77.203	79.457	156.660	161,7
Dargeçit	539	14.126	13.596	27.722	51,4
Derik	1.323	31.286	30.889	62.175	47,0
Kızıltepe	1.416	117.750	119.944	237.694	167,8
Mazıdağı	855	16.683	17.247	33.930	39,7
Midyat	1.054	52.835	53.117	105.952	100,5
Nusaybin	1.169	57.020	56.574	113.594	97,2
Ömerli	400	7.077	7.408	14.485	36,2
Savur	1.032	14.131	13.996	28.127	27,3
Yeşilli	48	8.002	8.250	16.252	337,9

Kaynak: TÜİK verilerinden derlenmiştir.



YAŞ BAĞIMLILIK ORANLARI

İl/Bölge	Yıl	Toplam Nüfus	Yaş Grubu			Toplam Yaş Bağımlılık Oranı (%)	Genç Bağımlılık Oranı (%)	Yaşlı Bağımlılık Oranı (%)
			0-14	15-64	65+			
TR	2012	75.627.384	18.857.179	51.088.202	5.682.003	48,0	36,9	11,1
	2013	76.667.864	18.849.814	51.926.356	5.891.694	47,6	36,3	11,3
	2014	77.695.904	18.862.430	52.640.512	6.192.962	47,6	35,8	11,8
	2015	78.741.053	18.886.220	53.359.594	6.495.239	47,6	35,4	12,2
TRC3	2012	2.085.092	810.912	1.190.132	84.048	76,0	69,1	6,9
	2013	2.116.727	811.204	1.218.349	87.174	74,4	67,4	7,0
	2014	2.153.921	809.197	1.253.170	91.554	72,3	65,2	7,1
	2015	2.173.759	803.006	1.276.200	94.553	70,7	63,4	7,2
Mardin	2012	773.026	286.128	449.551	37.347	72,0	63,6	8,3
	2013	779.738	285.142	456.187	38.409	70,9	62,5	8,4
	2014	788.996	284.420	464.299	40.277	69,9	61,3	8,7
	2015	796.591	283.886	471.382	41.323	69,0	60,2	8,8

Kaynak:TÜİK, Adrese Dayalı Nüfus Kayıt Sistemi (ADNKS) verilerinden derlenmiştir.

YILLARA GÖRE NÜFUS PROJEKSİYONLARI

İl/Bölge	2016	2017	2018	2019	2020	2021	2022	2023
TR	78.965.645	79.766.012	80.551.266	81.321.569	82.076.788	82.816.250	83.540.076	84.247.088
TRC3	2.202.616	2.232.749	2.263.100	2.293.609	2.324.203	2.354.826	2.385.424	2.415.797
Mardin	792.137	796.691	801.135	805.416	809.556	813.533	817.314	820.856

Kaynak:TÜİK Nüfus Projeksiyonları verilerinden derlenmiştir, (2013-2075).

TRC3 BÖLGESİ İLLERİ KENTLEŞME GÖSTERGELERİ

Yıl	Gösterge	Mardin	TRC3	TR
2008	İlçe Sayısı	10	30	-
	Nüfusu 20.000'den büyük ilçe merkezi	4	12	-
	Toplam Nüfus (Bin kişi)	751	1.966	71.517
	Kent Nüfusu (Bin kişi)	346	1.066	49.515
	Kentleşme Oranı (%)	46,1	54,2	69,2
2012	İlçe Sayısı	10	30	-
	Nüfusu 20.000'den büyük ilçe merkezi	5	13	-
	Toplam Nüfus (Bin kişi)	773	2.085	75.627
	Kent Nüfusu (Bin kişi)	404	1.219	54.705
	Kentleşme Oranı (%)	52,3	58,5	72,3
2014	İlçe Sayısı	10	30	-
	Nüfusu 20.000'den büyük ilçe merkezi	8	16	-
	Toplam Nüfus (Bin kişi)	788	2.153	77.695
	Kent Nüfusu (Bin kişi)	788	1.727	71.286
	Kentleşme Oranı (%)	100,0	80,2	91,8
2015	İlçe Sayısı	10	30	-
	Nüfusu 20.000'den büyük ilçe merkezi	8	16	-
	Toplam Nüfus (Bin kişi)	796	21.737	78.741
	Kent Nüfusu (Bin kişi)	796	1.749	72.523
	Kentleşme Oranı (%)	100,0	80,5	92,1

Kaynak: TÜİK verilerinden derlenmiştir.



CİNSİYETE GÖRE ORTANCA YAŞ

İl/Bölge	2012			2023		
	Toplam	Erkek	Kadın	Toplam	Erkek	Kadın
TR	30,1	29,5	30,6	34,0	33,3	34,6
TRC3	19,6	19,6	19,7	23,2	22,8	23,6
Mardin	20,7	20,4	21,1	24,0	23,2	24,8

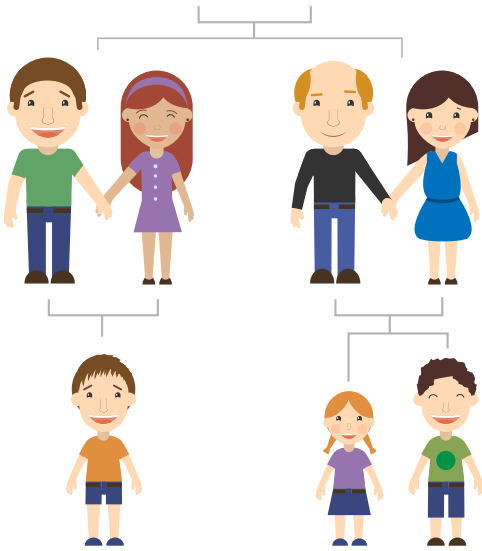
Kaynak:TÜİK Nüfus Projeksiyonları verilerinden derlenmiştir, (2013-2075).

HANEHALKI TİPLERİNE GÖRE HANEHALKI SAYISI



İl/Bölge	Tek Kişilik Hanehalkı	Çekirdek Aileden Oluşan Hanehalkı	Geniş Aileden Oluşan Hanehalkı	Çekirdek Aile Bulunmayan Hanehalkı	Toplam
TR	3.113.496	14.497.539	3.578.540	472.685	21.662.260
TRC3	33.356	213.486	97.156	8.614	352.612
Mardin	13.960	84.431	36.712	3.242	138.345

Kaynak: TÜİK verilerinden derlenmiştir, 2015.

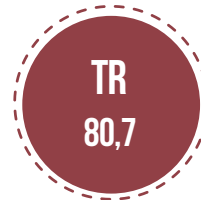


CİNSİYETE GÖRE DOĞUŞTA BEKLENEN YAŞAM SÜRELERİ

İl/Bölge	2013			2013-2014		
	Toplam	Erkek	Kadın	Toplam	Erkek	Kadın
TR	80,7	75,3	78,0	80,7	75,3	78,0
TRC3	82,6	75,3	79,0	82,1	75,2	78,7
Mardin	84,4	76,9	80,7	83,7	76,9	80,3

Kaynak: TÜİK Hayat Tabloları verilerinden derlenmiştir, (2013-2014).

TOPLAM
BEKLENEN
YAŞAM
SÜRELERİ
(2013)



BOŞANMA SAYILARI (2015)

TR
131.830

TRC3
739

MARDİN
318

EVLENME-BOŞANMA İSTATİSTİKLERİ

İl/Bölge	Yıl	Evlenme Sayıları	Kaba Evlenme Hızı (‰)	Ortalama Evlenme Yaşı		Boşanma Sayıları	Kaba Boşanma Hızı (‰)
				Erkek	Kadın		
TR	2012	603.751	8,03	28,8	24,9	123.325	1,64
	2013	600.138	7,89	28,9	25	125.305	1,65
	2014	599.704	7,80	29	25,1	130.913	1,7
	2015	602.982	7,71	29,1	25,3	131.830	1,69
TRC3	2012	16.359	7,90	26,6	22,8	664	0,32
	2013	16.040	7,64	26,6	22,8	675	0,32
	2014	16.689	7,84	26,5	22,9	752	0,35
	2015	16.725	7,73	26,6	23	739	0,34
Mardin	2012	6.705	8,72	26,9	23,1	336	0,44
	2013	6.299	8,12	26,7	23	287	0,37
	2014	6.572	8,42	26,6	23	315	0,4
	2015	6.418	8,10	26,8	23,1	318	0,4

Kaynak: Nüfus ve Vatandaşlık İşleri Genel Müdürlüğü verilerinden derlenmiştir.

İl/Bölge	Yıl	Cinsiyet	Toplam	Yaş Grubu							Bilinmeyen	
				16-19	20-29	30-39	40-49	50-59	60-69	70+		
TR	2012	Erkek	603.751	14.207	400.462	136.821	27.181	12.763	5.756	3.078	3.483	
		Kadın	603.751	129.130	355.182	75.759	18.862	6.950	1.994	482	15.392	
	2013	Erkek	600.138	13.546	397.017	139.046	26.828	11.920	5.568	2.853	3.360	
		Kadın	600.138	123.120	358.056	76.452	18.436	6.333	1.951	426	15.364	
	2014	Erkek	599.704	12.619	392.484	142.599	28.534	11.949	5.400	2.712	3.407	
		Kadın	599.704	116.275	360.467	78.703	19.561	6.355	1.754	410	16.179	
	2015	Erkek	602.982	11.656	390.648	146.932	29.290	12.419	5.724	2.747	3.566	
		Kadın	602.982	108.339	366.893	80.713	20.455	6.675	1.979	374	17.554	
	TRC3	2012	Erkek	16.359	879	12.158	2.683	271	112	97	68	91
			Kadın	16.359	5.078	9.245	1.352	179	48	22	8	427
2013		Erkek	16.040	773	12.069	2.571	270	130	66	60	101	
		Kadın	16.040	4.887	9.313	1.235	160	41	29	4	371	
2014		Erkek	16.689	748	12.702	2.626	264	117	75	51	106	
		Kadın	16.689	4.818	9.835	1.350	175	41	15	10	445	
2015		Erkek	16.725	655	12.671	2.750	289	117	77	66	100	
		Kadın	16.725	4.620	10.088	1.323	192	53	23	6	420	
Mardin		2012	Erkek	6.705	338	4.871	1.185	127	52	48	30	54
			Kadın	6.705	2.032	3.719	609	80	21	17	3	224
	2013	Erkek	6.299	278	4.697	1.017	114	72	29	26	66	
		Kadın	6.299	1.829	3.614	523	77	17	15	1	223	
	2014	Erkek	6.572	288	4.933	1.072	124	49	29	24	53	
		Kadın	6.572	1.855	3.769	565	88	17	4	2	272	
	2015	Erkek	6.418	238	4.777	1.104	124	56	30	33	56	
		Kadın	6.418	1.779	3.749	516	82	22	14	2	254	

Kaynak: Nüfus ve Vatandaşlık İşleri Genel Müdürlüğü verilerinden derlenmiştir.

YAŞ GRUBUNA GÖRE BOŞANMA SAYILARI

İl/Bölge	Yıl	Cinsiyet	Toplam	Yaş Grubu							Bilinmeyen
				16-19	20-29	30-39	40-49	50-59	60-69	70+	
TR	2012	Erkek	123.325	187	23.397	50.499	30.258	12.854	3.783	1.592	755
		Kadın	123.325	2.431	41.101	45.291	21.716	7.991	1.824	356	2.615
	2013	Erkek	125.305	200	23.515	51.619	30.788	12.970	3.972	1.498	743
		Kadın	125.305	2.560	41.336	46.301	22.328	8.002	1.877	334	2.567
	2014	Erkek	130.913	199	23.737	52.865	33.403	14.029	4.338	1.612	730
		Kadın	130.913	2.734	41.457	48.742	24.356	8.610	2.029	370	2.615
	2015	Erkek	131.830	156	23.161	52.975	34.088	14.622	4.593	1.535	700
		Kadın	131.830	2.593	40.519	49.359	25.272	9.072	2.182	313	2.520
TRC3	2012	Erkek	664	1	176	275	118	52	24	14	4
		Kadın	664	21	282	202	84	30	11	9	25
	2013	Erkek	675	4	198	275	125	48	12	9	4
		Kadın	675	23	286	223	73	24	10	6	30
	2014	Erkek	752	3	208	310	159	45	16	7	4
		Kadın	752	29	314	254	78	38	7	3	29
	2015	Erkek	739	1	207	310	139	51	15	11	5
		Kadın	739	19	297	255	97	30	13	3	25
Mardin	2012	Erkek	336	1	91	134	55	32	14	7	2
		Kadın	336	15	129	104	46	16	6	5	15
	2013	Erkek	287	2	80	118	46	26	7	5	3
		Kadın	287	8	130	83	28	14	7	3	14
	2014	Erkek	315	2	85	129	65	20	10	3	1
		Kadın	315	15	126	101	31	17	6	0	19
	2015	Erkek	318	-	94	132	60	20	5	5	2
		Kadın	318	9	119	114	40	17	5	3	11

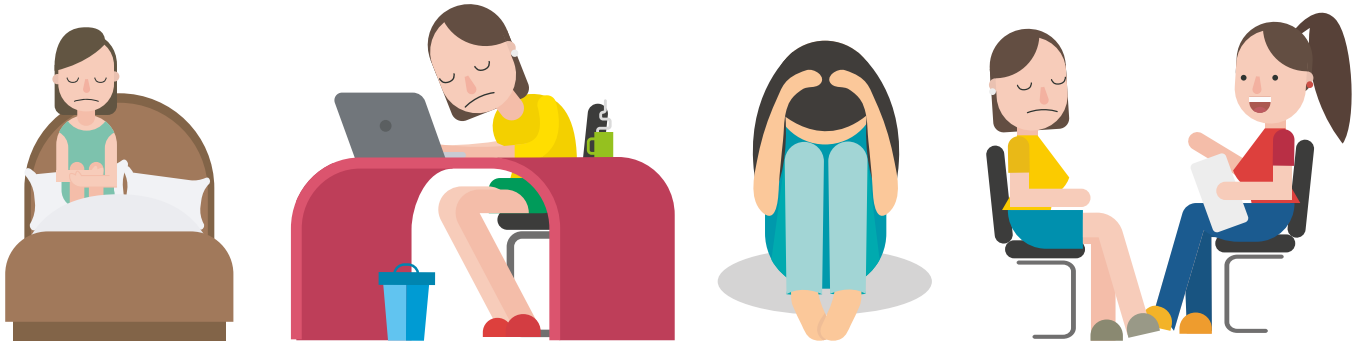
Kaynak: Nüfus ve Vatandaşlık İşleri Genel Müdürlüğü verilerinden derlenmiştir.



ANNENİN YAŞ GRUBUNA GÖRE DOĞUMLAR

İl/Bölge	Yıl	Cinsiyet	Annenin Yaş Grubu										Bilinmeyen
			-15	15-17	18-19	20-24	25-29	30-39	35-39	40-49	45-49	50+	
TR	2011	1.248.550	562	26.242	70.503	332.571	386.840	394.649	115.549	27.139	4.065	424	9.620
	2012	1.292.380	537	23.979	70.039	330.621	395.860	430.308	125.493	29.442	3.433	412	11.182
	2013	1.294.088	404	21.777	67.547	321.583	397.998	440.447	132.589	31.699	2.897	391	12.242
	2014	1.345.286	370	20.229	65.482	325.594	414.924	470.549	144.345	36.696	2.606	372	11.070
	2015	1.325.783	244	17.789	60.893	313.345	412.331	472.893	151.591	37.419	2.465	431	10.438
TRC3	2011	55.635	47	1.619	3.664	14.248	15.202	18.206	5.937	2.032	441	64	553
	2012	57.629	44	1.525	3.708	14.697	15.060	19.629	6.033	2.127	360	53	786
	2013	57.252	30	1.333	3.406	14.569	15.545	19.404	6.221	2.169	313	52	744
	2014	60.698	32	1.285	3.334	15.585	16.816	20.270	6.689	2.535	283	43	798
	2015	58.707	21	1.131	3.021	15.237	16.829	19.420	6.723	2.327	229	60	661
Mardin	2011	19.763	21	607	1.328	5.111	5.255	6.457	2.174	654	124	12	318
	2012	20.892	11	577	1.375	5.447	5.424	6.918	2.227	721	100	12	407
	2013	20.333	9	506	1.283	5.140	5.475	6.799	2.222	729	99	11	381
	2014	21.821	10	534	1.234	5.532	6.042	7.127	2.360	896	67	12	434
	2015	21.318	7	453	1.094	5.536	6.179	6.856	2.381	841	71	16	336

Kaynak: Nüfus ve Vatandaşlık İşleri Genel Müdürlüğü verilerinden derlenmiştir.



YAŞ GRUBUNA GÖRE İNTİHARLAR

İl/Bölge	Yıl	Toplam	Yaş Grubu									Bilinmeyen
			-15	15-19	20-24	25-29	30-39	40-49	50-59	60-69	70+	
TR	2012	3.287	106	371	417	316	607	482	428	242	279	39
	2013	3.252	85	402	414	325	577	494	414	248	266	27
	2014	3.169	123	371	407	312	588	474	369	249	243	33
	2015	3.211	80	337	411	353	584	493	435	270	248	-
TRC3	2012	81	14	21	19	7	7	6	1	2	1	3
	2013	87	6	22	15	17	9	7	6	2	2	1
	2014	78	3	24	23	7	7	7	1	3	1	2
	2015	93	2	22	30	9	15	5	7	2	1	-
Mardin	2012	34	7	9	7	1	4	1	1	2	1	1
	2013	38	3	8	8	10	4	4	1	0	0	-
	2014	19	-	5	6	3	2	1	1	0	1	-
	2015	30	1	8	12	1	4	2	1	1	0	-

Kaynak: TÜİK verilerinden derlenmiştir. (2002-2011 yıllarına ilişkin intihar istatistikleri, Emniyet Genel Müdürlüğü ve Jandarma Genel Komutanlığı'ndan elde edilen bilgileri kapsamaktadır.)

MUTLULUK DÜZEYİ

İl/Bölge	Mutlu (%)			Orta (%)			Mutsuz (%)		
	Toplam	Erkek	Kadın	Toplam	Erkek	Kadın	Toplam	Erkek	Kadın
TR	59,0	56,1	61,9	30,2	32,0	28,5	10,8	11,9	9,6
TRC3	61,8	58,8	64,5	24,7	25,6	23,9	13,6	15,6	11,6
Mardin	51,6	49,0	54,1	30,0	30,8	29,3	18,4	20,2	16,7

Kaynak: TÜİK Yaşam Memnuniyeti Araştırması verilerinden derlenmiştir,2013.

MUTLULUK KAYNAĞI

İl/Bölge	Mutluluk Kaynağı Olan Kişiler(%)							Mutluluk Kaynağı Olan Değerler (%)					
	Tüm aile	Çocuklar	Eş	Anne/Baba	Kendisi	Torunlar	Diğer	Sağlık	Sevgi	Başarı	Para	İş	Diğer
TR	73,0	12,9	5,2	2,9	2,5	1,7	1,9	68,0	15,2	8,6	4,1	2,3	1,8
TRC3	71,4	9,6	7,8	6,4	2,3	0,6	2,0	57,0	20,8	8,1	4,4	6,3	3,6
Mardin	64,4	12,3	7,4	8,9	3,8	0,4	2,9	52,7	13,9	10,7	6,8	12,0	4,0

Kaynak: TÜİK Yaşam Memnuniyeti Araştırması verilerinden derlenmiştir,2013.

TÜRKİYE'NİN OLASI AVRUPA BİRLİĞİ ÜYELİĞİNİN BİREY YAŞAMINA ETKİSİ

İl/Bölge	Olumlu Yönde (%)	Etkisi Yok (%)	Olumsuz Yönde (%)	Fikri Yok (%)
TR	37,1	21,2	17,2	24,5
TRC3	39,7	11,0	7,7	41,7
Mardin	52,5	14,3	10,5	22,7

Kaynak: TÜİK verilerinden derlenmiştir, 2013.



UMUT DÜZEYİ

İl/Bölge	Umutlu (%)			Umutlu Değil (%)		
	Toplam	Erkek	Kadın	Toplam	Erkek	Kadın
TR	77,0	76,5	77,5	23,0	23,5	22,5
TRC3	73,2	71,3	75,1	26,8	28,7	24,9
Mardin	70,0	67,7	72,1	30,0	32,3	27,9

Kaynak: TÜİK Yaşam Memnuniyeti Araştırması verilerinden derlenmiştir, 2013.

KAMU HİZMETLERİNDEN MEMNUNİYET DÜZEYİ

İl/Bölge	SGK HİZMETLERİ (%)	
	Memnun	Memnun Değil
TR	69,6	9,6
TRC3	51,2	8,0
Mardin	65,7	9,3

İl/Bölge	SAĞLIK HİZMETLERİ (%)	
	Memnun	Memnun Değil
TR	74,7	14,7
TRC3	68,8	18,4
Mardin	68,3	16,6

İl/Bölge	EĞİTİM HİZMETLERİ (%)	
	Memnun	Memnun Değil
TR	69,7	16,9
TRC3	66,0	14,3
Mardin	67,3	13,9

İl/Bölge	ADLI HİZMETLER (%)	
	Memnun	Memnun Değil
TR	52,8	9,5
TRC3	39,7	7,5
Mardin	47,1	7,8

İl/Bölge	ASAYİŞ HİZMETLERİ (%)	
	Memnun	Memnun Değil
TR	79,4	11,1
TRC3	72,9	11,0
Mardin	75,2	8,7

İl/Bölge	ULAŞTIRMA HİZMETLERİ (%)	
	Memnun	Memnun Değil
TR	76,4	12,6
TRC3	64,05	13,7
Mardin	64,9	13,5

Kaynak: TÜİK Yaşam Memnuniyeti Araştırması verilerinden derlenmiştir, 2013.





VERDİĞİ GÖÇ (2014-2015)

TR 2.720.438

TRC3 97.589

MARDİN 34.592

İl/Bölge	Yıl	Toplam Nüfus	Aldığı Göç	Verdiği Göç	Net Göç	Net Göç Hızı(%)
TR	2011-2012	75.627.384	2.317.814	2.317.814	0	0
	2012-2013	76.667.864	2.534.279	2.534.279	0	0
	2013-2014	77.695.904	2.681.275	2.681.275	0	0
	2014-2015	78.741.053	2.720.438	2.720.438	0	0
TRC3	2011-2012	2.085.092	57.480	80.283	-22.803	-10,9
	2012-2013	2.116.727	65.309	76.826	-11.517	-5,4
	2013-2014	2.153.921	64.050	82.819	-18.769	-8,7
	2014-2015	2.173.759	65.186	97.589	-32.403	-14,8
Mardin	2011-2012	773.026	21.676	30.299	-8.623	-11,1
	2012-2013	779.738	22.596	29.525	-6.929	-8,8
	2013-2014	788.996	22.207	30.796	-8.589	-10,8
	2014-2015	796.591	24.255	34.592	-10.337	-12,9

Kaynak: Genel Nüfus Sayımı sonuçları, 1980-2000 ve Adrese Dayalı Nüfus Kayıt Sistemi sonuçları, 2008-2015 verilerinden derlenmiştir.

GÖÇ VERİLERİ

İl/Bölge	Yurt Dışından Gelen Göç	Şehirden Şehire Göç	Köyden Şehire Göç	Şehirden Köye Göç	Köyden Köye Göç
TR	234.111	3.867.979	1.168.285	1.342.518	313.481
TRC3	1.534	73.189	22.436	24.249	5.887
Mardin	744	22.902	7.018	6.809	1.418

Kaynak: TÜİK verilerinden derlenmiştir, 2000.

SURİYELİ SİĞİNMACI VERİLERİ

İl/Bölge	Barınma Merkezlerinde Yaşayan Suriyeli Sığınmacılar			Barınma Merkezleri Dışında Yaşayan Suriyeli Sığınmacılar	
	Sığınmacı Sayısı	Kamp Sayısı	Kentlere Göre Dağılımı (%)	Sığınmacı Sayısı	Oran (%)
Mardin (Midyat-Çadırkent)*	2.336	1	1,2	35.000	10,0
Toplam	200.386	20	100,0	350.000	100,0

Kaynak: AFAD verilerinden derlenmiştir, 2013.
* Suriye ve Irak'tan gelen toplam sığınmacı sayısıdır.

OKUR YAZARLIK DURUMU

İl/Bölge	Yıl	Okuma Yazma Bilen (%)			Okuma Yazma Bilmeyen (%)		
		Toplam	Erkek	Kadın	Toplam	Erkek	Kadın
TR	2012	98,6	93,0	95,8	1,4	7,0	4,2
	2013	98,7	93,4	96,0	1,3	6,6	4,0
	2014	98,7	93,6	96,1	1,3	6,4	3,9
	2015	98,7	93,7	96,2	1,3	6,3	3,8
	2015	98,7	93,7	96,2	1,3	6,3	3,8
TRC3	2012	96,9	84,9	91,1	3,6	16,7	10,0
	2013	96,5	83,7	90,1	3,4	15,9	9,5
	2014	97,4	88,1	92,8	3,2	15,3	9,1
	2015	97,1	83,7	90,8	3,1	15,1	9,0
	2015	97,1	83,7	90,8	3,1	15,1	9,0
Mardin	2012	96,8	84,4	90,8	4,1	17,9	10,9
	2013	96,8	84,7	90,9	3,9	17,1	10,5
	2014	96,3	83,4	89,9	3,7	16,6	10,1
	2015	97,4	88,1	92,8	3,2	15,3	9,1
	2015	97,4	88,1	92,8	3,2	15,3	9,1

Kaynak: TÜİK verilerinden derlenmiştir.

OKUMA YAZMA
BİLMİYEN KADIN
ORANI
(2015)



OKUL ÖNCESİ EĞİTİM VERİLERİ

İl/Bölge	Yıl	Okul Sayısı	Derslik Sayısı	Erkek Öğrenci Sayısı	Kız Öğrenci Sayısı
TR	2012	27.197	49.372	562.179	515.754
	2013	26.698	50.466	555.194	504.301
	2014	26.972	52.788	607.247	549.414
	2015	27.793	58.265	633.349	575.757
	2015	27.793	58.265	633.349	575.757
TRC3	2012	1.090	1.641	19.124	17.470
	2013	1.089	1.635	18.844	17.407
	2014	1.154	1.756	20.514	19.018
	2015	1.193	1.863	20.197	18.407
	2015	1.193	1.863	20.197	18.407
Mardin	2012	395	493	5.738	5.252
	2013	387	499	5.786	5.265
	2014	410	530	6.700	6.084
	2015	440	641	7.005	6.430
	2015	440	641	7.005	6.430

Kaynak: TÜİK verilerinden derlenmiştir.



İLKOKUL EĞİTİM VERİLERİ

İl/Bölge	Yıl	Okul Sayısı	Derslik Sayısı	Öğrenci Sayıları		Okullaşma Oranı (%)		
				Erkek	Kız	Erkek	Kız	Toplam
TR	2012	29.169	234.920	2.862.730	2.731.180	98,8	98,9	98,9
	2013	28.532	243.305	2.850.072	2.724.844	99,5	99,6	99,6
	2014	27.544	237.760	2.781.411	2.652.739	96,0	96,6	96,3
	2015	26.522	246.090	2.743.694	2.617.009	94,5	95,2	94,9
TRC3	2012	1.656	10.011	131.450	126.433	99,6	99,4	99,5
	2013	1.650	9.218	130.455	125.912	100,0	99,9	99,9
	2014	1.628	9.088	126.097	121.252	98,5	98,8	98,6
	2015	1.625	9.037	122.423	117.605	97,4	97,7	97,5
Mardin	2012	632	3.520	45.318	43.948	99,9	99,4	99,6
	2013	633	3.433	44.879	43.844	100,0	100,0	100,0
	2014	612	3.023	43.139	41.860	98,8	99,2	99,0
	2015	611	3.523	42.038	40.629	97,7	98,1	97,9

Kaynak: TÜİK verilerinden derlenmiştir.

İLKOKUL
OKULLAŞMA
ORANI
(2015)



ORTAOKUL
OKULLAŞMA
ORANI
(2015)

TR
% 94,4

TRC3
% 91,4

MARDİN
% 92,2



ORTAOKUL EĞİTİMİ VERİLERİ

İl/Bölge	Yıl	Okul Sayısı	Derslik Sayısı	Öğrenci Sayıları		Okullaşma Oranı (%)		
				Erkek	Kız	Erkek	Kız	Toplam
TR	2012	16.987	124.584	2.815.534	2.751.452	93,2	93,0	93,1
	2013	17.019	128.551	2.762.595	2.715.804	94,6	94,5	94,5
	2014	16.969	147.693	2.670.118	2.607.989	94,4	94,3	94,4
	2015	17.343	164.943	2.635.412	2.576.094	94,4	94,4	94,4
TRC3	2012	760	3.717	121.490	118.232	88,5	88,2	88,3
	2013	773	4.455	119.333	117.998	90,6	90,4	90,5
	2014	773	5.441	114.418	110.183	90,7	90,2	90,5
	2015	802	6.690	111.736	107.728	91,5	91,3	91,4
Mardin	2012	227	881	42.287	42.740	89,5	89,3	89,4
	2013	240	1.074	41.339	41.801	91,9	91,3	91,6
	2014	247	1.424	39.679	38.513	91,9	90,9	91,4
	2015	263	2.179	38.745	37.675	92,5	91,9	92,2

Kaynak: TÜİK verilerinden derlenmiştir.

GENEL ORTAÖĞRETİM VERİLERİ

İl/Bölge	Yıl	Okul Sayısı	Derslik Sayısı	Öğrenci Sayıları		Okullaşma Oranı (%)		
				Erkek	Kız	Erkek	Kız	Toplam
TR	2012	4.214	70.107	1.401.933	1.324.039	70,8	69,3	70,1
	2013	3.744	64.499	1.488.037	1.418.254	77,2	76,1	76,7
	2014	3.955	67.826	1.492.653	1.410.301	79,5	79,3	79,4
	2015	5.311	90.806	1.574.584	1.472.919	79,4	80,2	79,8
TRC3	2012	100	1.801	67.474	42.192	52,8	43,4	48,2
	2013	87	1.512	70.729	48.787	63,6	53,8	58,8
	2014	96	1.818	65.083	48.145	67,8	62,3	65,1
	2015	135	2.431	67.991	50.090	67,7	62,9	65,3
Mardin	2012	33	648	23.965	15.685	53,9	44,0	49,0
	2013	30	563	24.945	17.701	64,0	52,8	58,5
	2014	31	614	22.764	17.399	67,0	60,6	63,9
	2015	47	884	24.242	18.519	68,3	62,6	65,5

Kaynak: TÜİK verilerinden derlenmiştir.

LİSE
OKULLAŞMA
ORANI
(2015)



MESLEKİ VE TEKNİK
ORTAÖĞRETİM OKUL
SAYISI
(2015)



MESLEKİ VE TEKNİK ORTAÖĞRETİM VERİLERİ

İl/Bölge	Yıl	Okul Sayısı	Derslik Sayısı	Erkek Öğrenci Sayısı	Kız Öğrenci Sayısı
TR	2012	6.204	59.459	1.241.481	1.028.170
	2013	7.211	76.061	1.371.445	1.142.442
	2014	5.106	83.835	1.496.275	1.291.842
	2015	5.239	91.724	1.472.558	1.287.582
TRC3	2012	140	1.375	27.976	24.345
	2013	176	2.091	36.638	29.995
	2014	158	2.578	49.018	42.426
	2015	162	2.851	48.779	41.465
Mardin	2012	55	623	10.306	9.285
	2013	66	817	13.213	10.834
	2014	60	975	16.298	14.302
	2015	61	999	16.078	13.913

Kaynak: TÜİK verilerinden derlenmiştir.



EĞİTİM DURUMUNA GÖRE NÜFUS (15 YAŞ ÜZERİ)



Gösterge	İl/Bölge	Yıl			
		2012	2013	2014	2015
Okuma Yazma Bilmeyen	TR	2.784.257	2.643.712	2.622.084	2.583.951
	TRC3	170.430	164.997	162.591	161.740
	Mardin	69.542	67.182	66.290	65.661
Okuma Yazma Bilen Fakat Bir Okul Bitirmeyen	TR	3.784.667	3.829.953	3.667.014	3.467.309
	TRC3	174.430	178.149	169.445	158.110
	Mardin	62.045	62.966	59.922	56.013
İlköğretim Mezunu	TR	11.617.159	11.959.942	10.610.963	9.318.565
	TRC3	349.091	362.022	321.926	285.715
	Mardin	125.690	128.847	114.916	101.873
Ortaokul veya Dengi Mezunu	TR	2.849.999	2.828.299	4.968.717	6.297.850
	TRC3	34.388	34.061	106.176	149.641
	Mardin	14.123	13.841	37.402	53.012
Lise veya Dengi Mezunu	TR	12.096.830	12.085.335	12.602.820	12.990.847
	TRC3	202.283	205.308	213.808	221.770
	Mardin	75.882	77.363	80.123	82.597
Yüksekokul veya Fakülte Mezunu	TR	5.913.187	6.706.780	7.447.269	8.340.145
	TRC3	78.542	96.991	112.097	129.186
	Mardin	27.921	33.927	38.943	45.512
Yüksek Lisans Mezunu	TR	416.741	532.757	579.730	641.210
	TRC3	3.234	4.598	4.867	5.345
	Mardin	1.113	1.618	1.714	1.926
Doktora Mezunu	TR	122.619	154.180	160.410	168.211
	TRC3	723	882	949	997
	Mardin	225	286	299	286

Kaynak: TÜİK verilerinden derlenmiştir.

YÜZBİN KİŞİ BAŞINA TOPLAM HASTANE YATAK SAYISI (2014)



HASTANE VE YATAK SAYILARI

İl/Bölge	Yıl	Sağlık Bakanlığı		Özel Kurum		Diğer Kamu Kurumları		Yüzbin Kişi Başına Toplam Hastane Yatak Sayısı
		Kurumu Sayısı	Yatak Sayısı	Kurumu Sayısı	Yatak Sayısı	Kurumu Sayısı	Yatak Sayısı	
TR	2011	840	121.297	503	31.648	2	300	252
	2012	832	122.322	541	35.767	45	6.833	265
	2013	854	121.269	550	37.983	44	6.723	264
	2014	866	123.690	556	40.509	37	5.967	266
TRC3	2011	28	2.310	11	699	-	-	146
	2012	29	2.498	11	697	2	19	154
	2013	29	2.488	12	756	2	60	156
	2014	29	2.838	11	710	1	45	167
Mardin	2011	10	730	2	138	-	-	114
	2012	10	830	2	138	-	-	125
	2013	10	830	2	138	-	-	124
	2014	10	844	2	174	-	-	129

Kaynak: Sağlık Bakanlığı verilerinden derlenmiştir.

SAĞLIK PERSONELİ SAYISI

İl/Bölge	Yıl	Uzman Hekim	Pratisyen Hekim	Asistan Hekim	Toplam Hekim	Diş Hekimi	Eczacı	Sağlık Memuru	Hemşire	Ebe
TR	2012	70.103	38.877	20.792	129.772	21.404	26.571	122.663	134.906	53.466
	2013	73.886	38.572	21.317	133.775	22.295	27.012	134.488	139.544	53.427
	2014	75.251	39.045	21.320	135.616	22.996	27.199	149.616	142.432	52.838
TRC3	2012	968	1.091	-	2.059	195	388	2.316	2.535	989
	2013	956	1.151	-	2.107	262	413	2.919	2.618	953
	2014	927	1.098	-	2.025	261	419	3.310	2.637	953
Mardin	2012	315	382	-	697	92	144	820	833	406
	2013	301	380	-	681	105	155	961	859	367
	2014	314	411	-	725	103	167	1.119	828	383

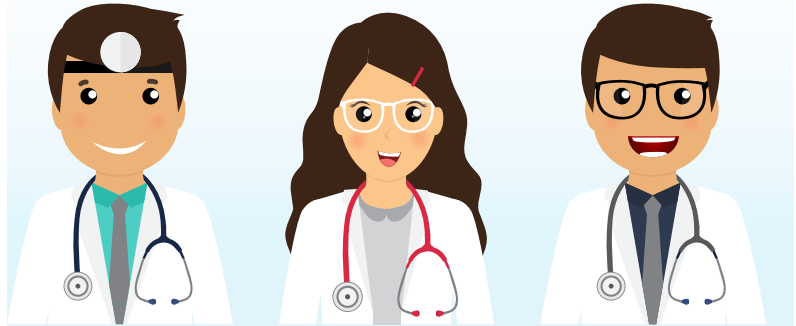
Kaynak: Sağlık Bakanlığı verilerinden derlenmiştir.

UZMAN HEKİM
SAYISI
(2014)

TR
75.251

TRC3
927

MARDİN
314



BEBEK ÖLÜM HIZI (2015)



DOĞUM-ÖLÜM İSTATİSTİKLERİ

İl/Bölge	Yıl	Genel Doğurganlık Hızı (‰)	Annenin Ortalama Yaşı	Kaba Doğum Hızı (‰)	Bebek Ölüm Hızı (‰)	Kaba Ölüm Hızı (‰)
TR	2012	73,0	27,5	17,2	11,6	5,0
	2013	72,2	27,7	17,0	10,8	4,9
	2014	74,2	27,9	17,4	11,3	5,1
	2015	72,4	28,0	16,9	10,7	5,2
TRC3	2012	123,2	27,6	27,8	15,8	3,1
	2013	118,9	27,8	27,3	15,4	3,0
	2014	122,6	27,9	28,4	16,4	3,2
	2015	116,3	27,9	27,1	14,2	3,1
Mardin	2012	117,1	27,5	27,2	15,2	3,2
	2013	111,5	27,7	26,2	14,6	3,1
	2014	117,6	27,8	27,8	16,5	3,3
	2015	113,4	27,8	26,9	13,2	3,3



Kaynak: Nüfus ve Vatandaşlık İşleri Genel Müdürlüğü verilerinden derlenmiştir.

EŞDEĞER HANEHALKI KULLANILABİLİR FERT GELİRİNE GÖRE YOKSUL SAYILARI VE YOKSULLUK ORANLARI

İl/Bölge	Yıl	Yoksulluk Sınırı (TL)	Yoksul Sayısı (Bin Kişi)	Yoksulluk Oranı (%)
TR	2011	4.883	16.569	22,9
	2012	5.418	16.741	22,7
	2013	6.012	16.706	22,4
	2014	6.665	16.501	21,8
	2015	7.495	16.706	21,9
TRC3	2014	3.258	279	13,4
	2015	3.927	343	16,3

Kaynak: TÜİK verilerinden derlenmiştir.

POTANSİYEL VE FAAL MÜKELLEF SAYILARI

İl/Bölge	Potansiyel Mükellef Sayısı	Faal Mükellef Sayısı
TR	27.916.841	4.031.702
TRC3	297.696	63.083
Mardin	120.682	24.595

Kaynak: Gelir İdaresi Başkanlığı verilerinden derlenmiştir, 2016

OTOMASYON DURUMU (EVDO'LU)

İl/Bölge	Vergi Dairesi Başkanlığı Sayısı	Vergi Dairesi Sayısı	MOTOP'lu Vergi Dairesi Sayısı	Malmüdürlüğü Sayısı	Toplam
TR	2	419	17	582	1.020
TRC3	0	8	0	21	29
Mardin	0	3	0	7	10

Kaynak: Gelir İdaresi Başkanlığı verilerinden derlenmiştir, 2016

**TOPLAM SÜREKLİ
İŞ GÖREMEZLİK GELİRLERİ
(2015)**

**TR
65.361**

**TRC3
546**

**MARDİN
157**

GELİR YARDIMI ALANLARIN CİNSİYETE GÖRE DAĞILIMI

İl/Bölge	Yıl	Sürekli İş Göremezlik Geliri			Ölüm Geliri					
		Erkek	Kadın	Toplam	Erkek Eş	Kadın Eş	Erkek Çocuk	Kız Çocuk	Baba	Ana
TR	2012	58.995	1.617	60.612	96	37.942	11.100	21.847	2.155	6.189
	2013	59.712	1.691	61.403	110	38.824	11.970	22.029	2.121	6.206
	2014	60.364	1.733	62.097	112	40.264	12.115	22.664	2.169	6.444
	2015	63.471	1.890	65.361	115	41.244	12.038	23.020	2.134	6.561
TRC3	2012	498	4	502	0	570	442	727	65	139
	2013	511	5	516	0	693	540	852	71	172
	2014	522	5	527	0	676	531	848	73	166
	2015	540	6	546	0	669	554	819	67	151
Mardin	2012	148	2	150	0	187	158	248	26	53
	2013	153	3	156	0	232	177	287	24	66
	2014	156	3	159	0	230	181	277	25	63
	2015	154	3	157	0	218	187	260	25	57

Kaynak: SGK (5510 Sayılı Kanunun 4-1/a Maddesi Kapsamında Gelir Alanların verileri derlenmiştir.)

YAŞ GRUBUNA GÖRE ÇOCUK NÜFUSU

İl/Bölge	Toplam Nüfus	Çocuk Nüfus	Yaş Grubu				Çocuk Nüfusun Toplam Nüfus İçindeki Oranı (%)
			0 - 4	5 - 9	10 - 14	15 - 17	
TR	78.741.053	22.870.683	6.381.516	6.337.719	6.166.985	3.984.463	29,0
TRC3	2.173.759	964.493	273.546	266.092	263.368	161.487	44,6
Mardin	796.591	341.871	98.371	92.543	92.972	57.985	42,9

Kaynak: TÜİK verilerinden derlenmiştir, 2015.

CİNSİYETE GÖRE GENÇ NÜFUS VE
GENÇ NÜFUSUN İL TOPLAM NÜFUSU İÇİNDEKİ ORANI

İl/Bölge	Toplam Nüfus	15-24 yaş			Genç Nüfusun Toplam Nüfus İçindeki Oranı
		Toplam	Erkek	Kadın	
TR	78.741.053	12.899.667	6.606.531	6.293.136	16,4
TRC3	2.173.759	479.299	253.431	225.868	22,3
Mardin	796.591	166.582	85.760	80.822	20,9

Kaynak: TÜİK verilerinden derlenmiştir, 2015.

ALINAN VE VERİLEN GENÇ NÜFUS GÖÇ SAYISI
VE NET GÖÇ HIZI, 2014-2015 [15-24 YAŞ]

İl/Bölge	Aldığı Göç	Verdiği Göç	Net Göç	Net Göç Hızı (‰)
TRC3	21.355	33.664	-12.309	-24,64
Mardin	7.282	12.536	-5.254	-31,05

Kaynak: TÜİK verilerinden derlenmiştir, 2015.



CİNSİYETE GÖRE YAŞLI NÜFUS, YAŞLI NÜFUSUN TOPLAM NÜFUS İÇİNDEKİ ORANI VE YAŞLI CİNSİYET ORANI

İl/Bölge	Toplam Nüfus			Yaşlı Nüfus (65+)			Yaşlı Nüfusun Toplam Nüfus İçindeki Oranı (%)			Yaşlı Cinsiyet Oranı (%)
	Toplam	Erkek	Kadın	Toplam	Erkek	Kadın	Toplam	Erkek	Kadın	
TR	78.741.053	39.511.191	39.229.862	6.495.239	2.843.442	3.651.797	8,2	7,2	9,3	77,9
TRC3	2.173.759	1.106.907	1.066.852	94.553	39.186	55.367	4,2	3,4	5,1	70,0
Mardin	796.591	400.478	396.113	41.323	17.571	23.752	5,2	4,4	6,0	74,0

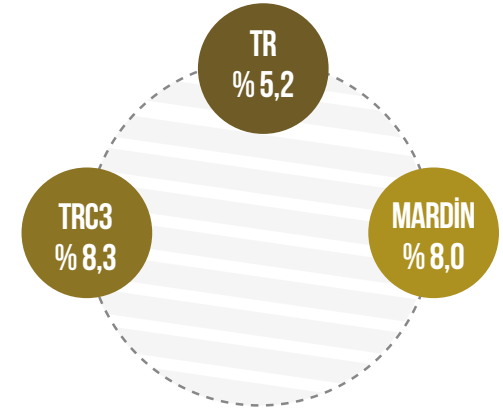
Kaynak: TÜİK verilerinden derlenmiştir, 2015.

YAŞA GÖRE KIZ ÇOCUK EVLENMELERİ

İl/Bölge	Toplam Evlenme Sayısı	16-17 Yaş Grubunda Evlenen Kız Çocuk Sayısı	Kız Çocuk Evlenmelerinin Toplam Evlenmeler İçindeki Oranı (%)
TR	602.982	31.337	5,2
TRC3	16.725	1.334	8,3
Mardin	6.418	516	8,0

Kaynak: TÜİK verilerinden derlenmiştir, 2015.

KIZ ÇOCUK EVLENMELERİNİN TOPLAM EVLENMELER İÇİNDEKİ ORANI



YABANCILARA VERİLEN ÇALIŞMA İZİN SAYISI

İl/Bölge	Yıl	Sürelİ İzin
TR	2012	32.184
	2013	45.731
	2014	52.206
	2015	64.426
TRC3	2012	197
	2013	362
	2014	355
	2015	246
Mardin	2012	17
	2013	27
	2014	22
	2015	33

Kaynak: Çalışma ve Sosyal Güvenlik Bakanlığı verilerinden derlenmiştir.

KAMUDA İSTİHDAM EDİLEN PERSONEL SAYISI

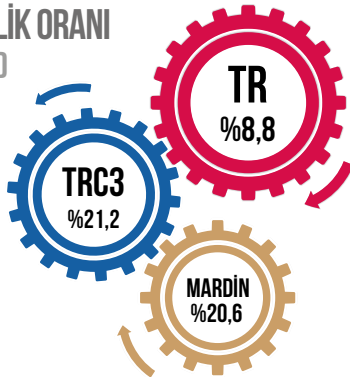
İl/Bölge	Yıl	Toplam
TR	2012	2.488.518
	2013	2.565.108
	2014	2.722.123
	2015	2.813.090
TRC3	2012	60.745
	2013	63.310
	2014	69.473
	2015	74.480
Mardin	2012	20.240
	2013	21.069
	2014	22.912
	2015	24.693

Kaynak: Devlet Personel Başkanlığı Bilgi Sistemleri ve İstatistik Daire Başkanlığı

TEMEL İŞGÜCÜ GÖSTERGELERİ

İl/Bölge	Yıl	İşgücüne Katılma Oranı (%)	İşsizlik Oranı (%)	İstihdam Oranı (%)
TR	2011	50,7	8,8	46,3
	2012	50,1	8,3	46,1
	2013	50,5	8,8	46,2
TRC3	2011	34,4	12,6	30,1
	2012	35,3	21,3	27,8
	2013	37,2	21,2	29,3
Mardin	2011	34,1	12,3	29,9
	2012	35,3	20,9	27,9
	2013	37,4	20,6	29,7

TÜİK Hanehalkı İşgücü Anketi Sonuçları verilerinden derlenmiştir.

İŞSİZLİK ORANI
(2013)

KÜLTÜREL FAALİYET İSTATİSTİKLERİ

İl/Bölge	Yıl	Tiyatro Salonu Sayısı	Tiyatro Koltuk Sayısı	Tiyatro Gösteri Sayısı	Tiyatro Seyirci Sayısı	Sinema Salonu Sayısı	Sinema Koltuk Sayısı	Sinema Gösteri Sayısı	Sinema Seyirci Sayısı	Halk Kütüphaneleri Sayısı	Halk Kütüphaneleri Kitap Sayısı
TR	2014	611	266.577	28.877	6.076.128	2.170	276.318	41.517	55.378.716	1.121	17.111.825
	2015	719	258.932	28.257	5.853.445	2.356	297.610	49.151	57.148.011	1.130	18.097.101
TRC3	2014	13	5.029	165	46.462	31	3.100	787	264.344	23	346.374
	2015	13	3.804	136	16.196	29	2.911	775	417.633	-	-
Mardin	2014	3	1.277	6	1.860	8	1.080	135	82.622	8	106.706
	2015	4	1.717	11	2.917	6	885	106	80.100	-	-

Kaynak:TÜİK verilerinden derlenmiştir.

KÜLTÜR VE TURİZM BAKANLIĞI'NA BAĞLI
MÜZELER, ESER VE ZİYARETÇİ SAYILARI

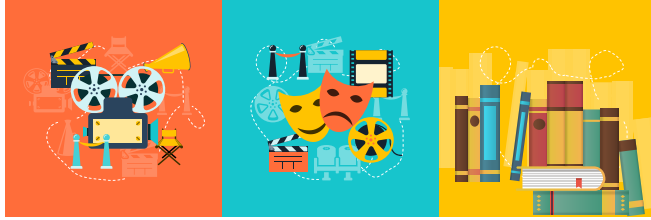
İl/Bölge	Yıl	Müze Sayısı	Ören yeri Sayısı	Müze Eser Sayısı	Müze ve Ören Yeri Ziyaretçi Sayısı
TR	2014	192	138	3.217.173	29.799.790
	2015	193	138	3.235.113	28.122.934
Mardin	2014	1	1	3.333	-
	2015	1	-	44.123	6.750

Kaynak: TÜİK, Kültürel Miras İstatistikleri verilerinden derlenmiştir.

ÖZEL MÜZELER, ESER VE ZİYARETÇİ SAYILARI

İl/Bölge	Yıl	Müze Sayısı	Eser Sayısı	Ziyaretçi Sayısı	Personel Sayısı
TR	2014	200	374.393	8.131.778	1.644
	2015	216	393.602	8.925.132	1.820
Mardin	2014	1	426	54.548	21
	2015	1	430	68.037	21

Kaynak: TÜİK, Kültürel Miras İstatistikleri verilerinden derlenmiştir.



MÜZELERE BAĞLI TAŞINMAZ KÜLTÜR VARLIKLARI

İl/Bölge	Yıl	Tek Yapılar										Sıt Alanı					
		Toplam	Sivil Mimarlık Örnekleri	Dinsel	Kültürel	İdari	Askeri	Endüstriyel ve Ticari	Mezarlıklar	Şehitlikler	Anıt ve Abideler	Kalın-tılar	Korunmaya Alınan Sokaklar	Toplam	Arkeolojik	Kentsel	Tarihi
TR	2014	98.542	64.599	9.141	10.701	2.661	1.068	3.686	3.747	257	338	2.283	61	13.617	12.725	265	-
	2015	100.716	65.508	9.391	11.082	2.753	1.083	3.742	4.175	262	344	2.315	61	13.617	12.725	265	159
TRC3	2014	1.444	884	273	157	20	15	32	47	1	-	15	-	-	203	199	-
	2015	1.476	892	282	156	20	15	32	61	1	-	17	-	203	199	4	-
Mardin	2014	1.142	832	156	75	15	3	30	24	-	-	7	-	-	142	138	-
	2015	1.159	839	162	75	15	3	30	27	-	-	8	-	142	138	4	-

Kaynak:TÜİK Kültürel Miras İstatistikleri ile Kültür Varlıkları ve Müzeler Genel Müdürlüğü verilerinden derlenmiştir.

KÜLTÜR VE TURİZM BAKANLIĞI'NA BAĞLI MÜZELERDEKİ ESERLER

İl/Bölge	Kategori	Toplam	Arkeolojik Materyal	Etnografik Materyal	Sikke	Tablet	Mühür ve Mühür Baskısı	El Yazması Dökümanları	Diğer	
TR	A	3.235.113	808.943	293.531	1.900.777	118.309	61.614	7.471	40.793	3.675
	B	2.795.564	791.388	291.959	1.481.652	118.298	60.346	7.471	40.793	3.657
	C	439.549	17.555	1.572	419.125	11	1.268	-	-	18
Mardin	A	44.602	8.768	1.759	33.436	13	624	-	2	-
	B	44.602	8.768	1.759	33.436	13	624	-	2	-

Kaynak: TÜİK, Kültürel Miras İstatistikleri verilerinden derlenmiştir.
Harfler: A. Toplam B. Envanteri yapılmış C. Envanteri yapılmamış

TÜRLERİNE GÖRE SPOR KULÜBÜ SAYISI

İl/Bölge	Yıl	Müessese Spor Kulübü	Okul Spor Kulübü	Gençlik Spor Kulübü	Toplam
TR	2011	1.194	1.400	7.877	11.071
	2012	1.174	1.383	8.559	11.695
	2013	1.179	1.354	9.305	12.411
	2014	1.172	1.293	10.194	13.211
TRC3	2011	15	13	97	125
	2012	17	14	113	144
	2013	18	19	122	159
	2014	18	18	153	189
Mardin	2011	-	4	41	45
	2012	-	3	52	55
	2013	-	3	55	58
	2014	-	2	58	60

Kaynak: Gençlik ve Spor Bakanlığı verilerinden derlenmiştir.

SPOR KULÜP-TESİS SAYILARI

İl/Bölge	Spor Kulübü Sayısı	GHSİM'e Bağlı Spor Tesisi Sayısı*	Yüzbin Kişi Başına Spor Kulübü Sayısı	Yüzbin Kişi Başına Spor Tesisi Sayısı
TR	11.695**	2.574	-	-
TRC3	142	41	6,81	1,97
Mardin	52	17	6,73	2,20

Kaynak: TÜİK verilerinden derlenmiştir, 2010

* Gençlik Hizmetleri ve Spor İl Müdürlüğü

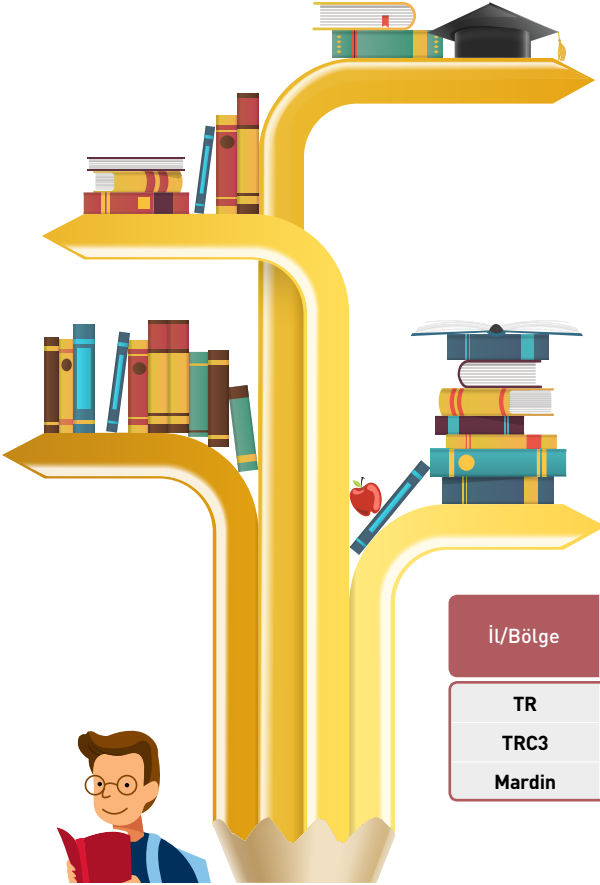
**2012 yılı verisidir.

FAAL AMATÖR FUTBOLCU SAYISI

İl/Bölge	Erkek	Kadın	Toplam
TR	593.388	3.377	596.765
TRC3	18.752	138	18.890
Mardin	4.417	108	4.525

Kaynak: Türkiye Futbol Federasyonu, 2013-2014 sezonu verilerinden derlenmiştir.





CEZAEVİ SAYILARI

İl/Bölge	Ceza İnfaz Kurumu Sayısı	Kapalı Cezaevi Sayısı	Açık Cezaevi Sayısı
TR	357	298	54
TRC3	10	9	1
Mardin	4	4	-

Kaynak: TÜİK verilerinden derlenmiştir, 2014.

CEZAEVİNE GİREN-ÇIKAN HÜKÜMLÜ SAYISI

İl/Bölge	Cezaevinden Çıkan Hükümlüler	Cezaevine Giren Hükümlüler
TR	135.784	170.733
TRC3	1.735	2.224
Mardin	658	893

Kaynak: TÜİK verilerinden derlenmiştir, 2014.

HÜKÜMLÜLERİN EĞİTİM DURUMU

İl/Bölge	Okuma Yazma Bilmeyen	İlköğretim	Ortaokul ve Dengi Meslek Okulu	Lise ve Dengi Meslek Okulu	Fakülte ve Yüksekokul
TR	1.551	51.196	19.664	31.386	6.170
TRC3	66	683	196	394	61
Mardin	29	255	78	183	22

Kaynak: TÜİK verilerinden derlenmiştir, 2014.

2014 CUMHURBAŞKANLIĞI SEÇİMLERİ

İl/Bölge	Sandık Sayısı	Kayıtlı Seçmen Sayısı	Katılım Oranı (%)	Geçerli Oy Oranı (%)
TR	165.427	52.894.115	77,0	98,2
TRC3	3.992	1.132.957	77,3	98,5
Mardin	1.548	431.424	76,5	98,8

Kaynak: TÜİK verilerinden derlenmiştir, 2014.

2010 REFERANDUM İSTATİSTİKLERİ

İl/Bölge	Sandık Sayısı	Kayıtlı Seçmen Sayısı	Katılım Oranı (%)	Geçersiz Oy Oranı (%)	Geçerli Oy Oranı (%)
TR	152.006	52.051.828	73,7	1,9	98,1
TRC3	3.503	994.316	39,3	7,9	92,2
Mardin	1.394	385.674	43,0	4,9	95,1

Kaynak: TÜİK verilerinden derlenmiştir, 2010.

REFERANDUM
KATILIM ORANI
(2010)

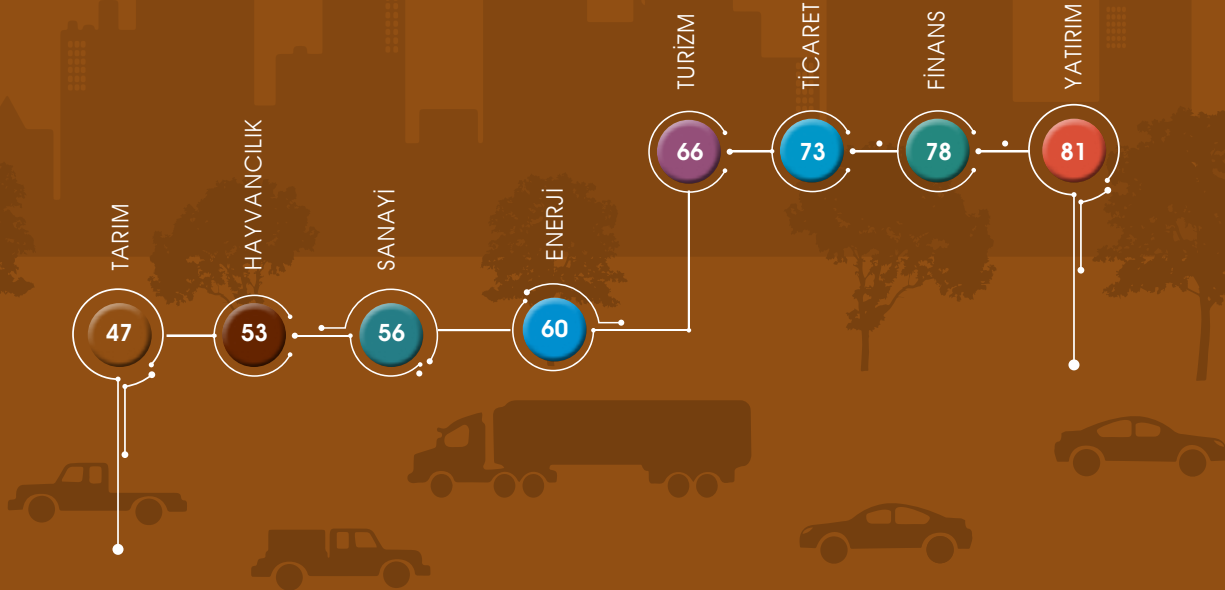
TR
% 73,7

TRC3
% 39,3

MARDİN
% 43,0



EKONOMİK YAPI



ALAN KULLANIMI

İl/Bölge	Yıl	Toplam İşlenen Tarım Alanı (Hektar)	Toplam Uzun Ömürlü Bitkilerin Alanı (Hektar)	İşlenen Tarım Alanı / Ekilen (Hektar)	İşlenen tarım Alanı / Nadas (Hektar)	İşlenen Tarım Alanı / Sebze (Hektar)	Yem Bitkileri (Hektar)
TR	2011	20.522.626	3.091.136	15.691.567	4.017.197	809.642	1.510.344
	2012	20.581.039	3.200.961	15.463.376	4.286.137	826.736	1.956.455
	2013	20.573.477	3.232.035	15.612.900	4.147.587	808.488	1.875.271
	2014	20.698.470	3.242.811	15.781.817	4.107.618	804.144	1.884.471
TRC3	2011	559.696	76.004	526.118	18.963	14.615	18.153
	2012	553.856	79.722	520.504	18.757	14.595	21.400
	2013	550.361	72.807	522.033	11.687	16.642	20.027
	2014	551.984	73.527	522.890	12.232	16.862	13.105
Mardin	2011	283.011	39.414	261.415	12.800	8.796	870
	2012	282.893	39.632	261.226	12.506	9.161	757
	2013	283.631	38.771	268.692	5.809	9.129	667
	2014	292.830	38.925	277.434	5.745	9.651	792

Kaynak:TÜİK verilerinden derlenmiştir.

**EKİLEN TARIM
ALANI
(2014)**



TAHIL ÜRETİM
MİKTARI
(2014)

TAHILLAR VE DİĞER BİTKİSEL ÜRÜNLERİN ÜRETİM MİKTARI

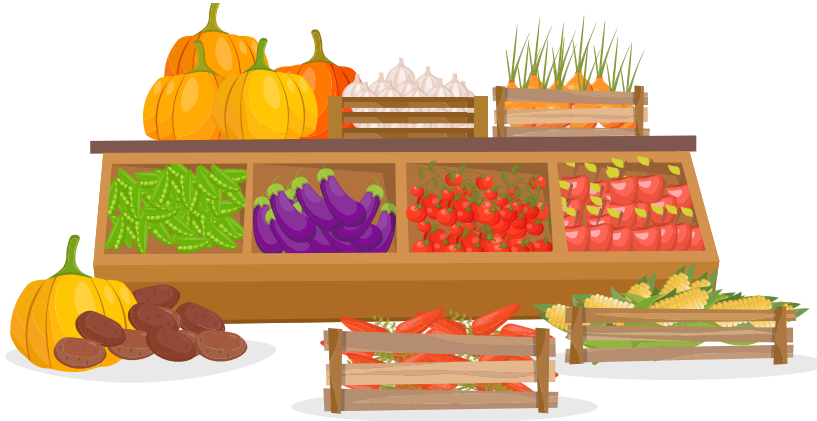
İl/Bölge	Yıl	Toplam (Ton)	İşlenmemiş Tütün (Ton)	Parfümeri, Eczacılık vb. Bitkiler, Şekerpancarı ve Yem Bitkileri Tohumları (Ton)	Patates, Kuru Baklagiller, Yenilebilir Kök ve Yumrular (Ton)	Saman ve Ot (Yem Bitkileri) (Ton)	Tahıllar (Ton)	Tekstilde Kullanılan Ham Bitkiler (Ton)	Yağlı Tohumlar (Ton)
TR	2011	93.293.082	45.435	151.426	5.780.950	31.804.501	35.202.073	954.620	3.227.588
	2012	92.921.409	73.285	123.970	6.013.514	34.416.503	33.377.430	858.406	3.138.361
	2013	102.414.889	93.158	150.263	5.103.865	38.912.277	37.489.268	877.501	3.299.967
	2014	99.443.025	74.696	98.257	5.211.650	40.246.496	32.714.157	846.001	3.508.640
TRC3	2011	2.156.878	716	334	109.123	205.847	1.697.469	55.078	88.311
	2012	2.176.216	1.204	89	113.609	192.783	1.728.694	52.820	87.017
	2013	2.510.277	1.665	89	107.419	288.950	2.021.324	33.554	57.276
	2014	2.447.323	1.158	-	108.038	204.762	2.044.850	30.937	57.578
Mardin	2011	1.332.825	-	85	85.847	5.940	1.127.258	43.728	69.967
	2012	1.370.380	150	19	75.930	8.237	1.173.097	42.937	70.010
	2013	1.494.672	150	19	72.775	8.557	1.352.917	22.319	37.935
	2014	1.533.277	85	-	74.025	14.433	1.388.607	19.873	36.254

Kaynak: TÜİK verilerinden detetlenmiştir.

ÖRTÜ ALTI SEBZE VE MEYVE ÜRETİMİ

İl/Bölge	Yıl	Toplam (ton)	Biber (ton)	Domates (ton)	Hıyar (ton)	Patlıcan (ton)
TR	2011	5.750.466	396.023	2.852.863	987.712	221.856
	2012	6.170.827	468.350	3.096.349	1.028.122	241.969
	2013	6.273.927	478.344	3.200.930	1.001.940	252.396
	2014	6.564.125	528.988	3.285.570	1.095.626	261.874
TRC3	2011	2.567	291	1.225	1.030	21
	2012	3.412	240	1.717	1.434	21
	2013	4.249	240	2.553	1.456	-
	2014	3.770	225	1.992	1.553	-
Mardin	2011	2.117	291	775	1.030	21
	2012	2.973	240	1.278	1.434	21
	2013	3.309	240	1.613	1.456	-
	2014	2.928	225	1.550	1.153	-

Kaynak:TÜİK verilerinden derlenmiştir.



TOPLAM ÖRTÜ ALTI
SEBZE VE MEYVE ÜRETİMİ
(2014)

TR
6.564.125
ton

TRC3
3.770
ton

MARDİN
2.928
ton

MEYVELERİN ÜRETİM MİKTARI

İl/Bölge	Yıl	Üzüm (Ton)	Muz, İncir, Avakado ve Kivi (ton)	Diğer Meyveler, Taş Çekirdekli-ler ve Yumuşak Çekirdekli-ler (Ton)	Zeytin ve Diğer Sert Kabuklular (Ton)	Toplam (Ton)
TR	2010	4.255.000	492.777	5.629.881	2.435.711	17.915.352
	2011	4.296.351	497.556	5.980.455	2.605.348	18.425.767
	2012	4.234.305	521.439	6.660.362	2.971.354	19.319.354
	2013	4.011.409	557.620	7.076.599	2.668.609	19.419.256
TRC3	2010	207.528	1.700	15.182	23.223	247.633
	2011	208.073	1.869	17.015	26.411	253.368
	2012	225.287	1.941	17.602	29.744	274.574
	2013	222.831	1.864	17.453	29.343	271.491
Mardin	2010	173.505	1.292	7.414	8.365	190.576
	2011	175.339	1.509	8.492	9.747	195.087
	2012	167.902	1.554	8.484	8.936	186.876
	2013	171.205	1.518	8.828	7.476	189.027

Kaynak: TÜİK verilerinden derlenmiştir.

TOPLAM MEYVE
ÜRETİM MİKTARI
(2013)TR
19.419.256

ton

TRC3
271.491

ton

MARDİN
189.027

ton

SEBZELERİN ÜRETİM MİKTARI

İl/Bölge	Yıl	Kök ve Yumru Sebzeler (ton)	Meyvesi için Yetiştirilen Sebzeler (ton)	Diğer Sebzeler (Başka Yerde Sınıflandırılmış) (ton)	Toplam (ton)
TR	2010	3.121.698	21.219.750	1.655.747	25.997.195
	2011	3.425.622	22.424.786	1.697.054	27.547.462
	2012	3.108.193	23.004.689	1.707.325	27.820.207
	2013	3.187.276	23.514.578	1.746.364	28.448.218
TRC3	2010	3.821	280.161	1.645	285.627
	2011	9.626	293.221	1.464	304.311
	2012	2.317	306.366	1.925	310.608
	2013	2.859	351.013	3.201	357.073
Mardin	2010	1.823	145.746	1.239	148.808
	2011	1.901	161.610	1.106	164.617
	2012	1.620	185.258	1.652	188.530
	2013	1.604	187.798	1.630	191.032

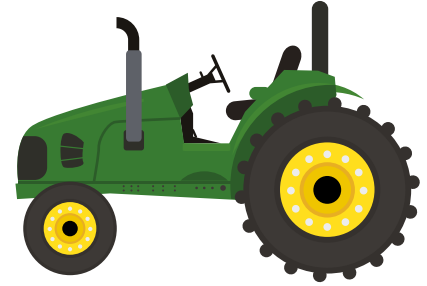
Kaynak: TÜİK verilerinden derlenmiştir.

TOPLAM SEBZE ÜRETİM MİKTARI (2013)

TR
28.448.218
ton

TRC3
357.073
ton

MARDİN
191.032
ton

TRAKTÖR
SAYISI
(2014)TR
1.243.300TRC3
10.843MARDİN
5.097

TARIMSAL ALET VE MAKİNELER

İl/Bölge	Yıl	Pulluk	Ekim Makinesi	Gübre Dağıtma Makinesi	Su Pompası	Sabit Süt Sağım Tesisi	Seyyar Süt Sağım Makinesi	Bıçerdöver	Traktör
TR	2011	1.367.902	406.400	374.279	619.481	7.959	225.937	14.313	1.125.001
	2012	1.382.273	420.600	387.668	632.484	7.336	254.348	14.813	1.178.253
	2013	1.375.885	428.564	392.833	644.079	8.182	268.164	15.486	1.213.560
	2014	1.359.942	434.860	396.536	670.337	9.279	282.433	15.899	1.243.300
TRC3	2011	14.983	4.972	3.304	6.457	12	97	168	10.625
	2012	15.507	5.246	3.599	6.455	21	111	176	10.841
	2013	15.660	5.437	3.627	6.456	23	122	180	11.055
	2014	15.733	5.718	3.784	6.499	30	131	215	10.843
Mardin	2011	7.916	3.565	2.475	4.245	1	31	91	5.046
	2012	7.984	3.618	2.505	4.344	1	33	94	5.019
	2013	8.044	3.714	2.519	4.316	1	33	96	5.310
	2014	8.242	3.890	2.557	4.397	1	38	102	5.097

Kaynak: TÜİK verilerinden derlenmiştir.

TARIMSAL ÜRETİM DEĞERLERİ

İl/Bölge	Yıl	Bitkisel Üretim Değeri (1000 TL)	Canlı Hayvanlar Değeri (1000 TL)	Hayvansal Ürünler Değeri (1000 TL)	Kişi başına Bitkisel Üretim Değeri (TL)	Kişi Başına Canlı Hayvanlar Değeri (TL)	Kişi Başına Hayvansal Ürünler Değeri (TL)
TR	2012	87.946.988	63.546.623	49.321.861	1.163	840	652
	2013	92.452.530	57.656.092	40.459.321	1.206	752	528
	2014	98.123.089	62.512.147	44.332.506	1.263	805	571
	2015	119.724.118	73.102.253	55.670.771	1.526	928	707
TRC3	2012	2.072.542	1.794.648	467.567	994	861	224
	2013	2.332.631	1.854.435	676.924	1.102	876	320
	2014	2.617.376	1.809.020	691.593	1.215	840	321
	2015	2.764.930	1.941.265	685.526	1.275	893	315
Mardin	2012	1.226.738	583.933	169.110	1.587	755	219
	2013	1.289.499	652.151	240.867	1.654	836	309
	2014	1.434.690	615.522	268.321	1.818	780	340
	2015	1.691.423	641.647	266.775	2.123	805	335

Kaynak: TÜİK verilerinden derlenmiştir.

**KİŞİ BAŞINA
CANLI HAYVANLAR
DEĞERİ
(2014)**



CANLI HAYVANLAR

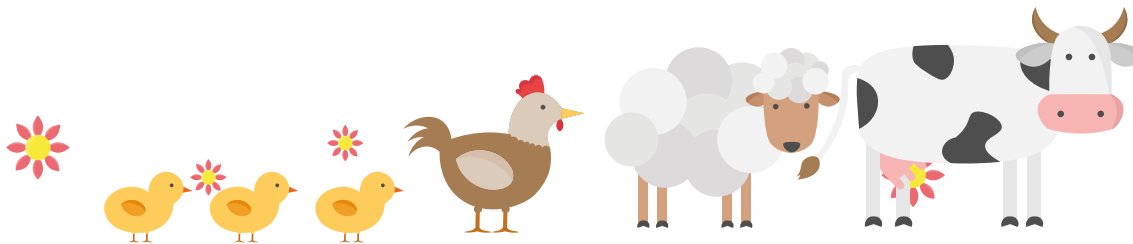
İl/Bölge	Yıl	Dana ve Buzacağı Erkek (Baş)	Dana ve Buzacağı Dişi (Baş)	Tosun 1-2 Yaş (Baş)	Düve 1-2 yaş (Baş)	İnek 2 Yaş ve Üzeri (Baş)	Boğa ve Öküz 2 Yaş ve Üzeri (Baş)	Manda (Baş)	Koyun (Baş)	Keçi (Baş)	At, Katır ve Eşek (Baş)	Kümes Hayvanı (Baş)
TR	2011	1.549.310	1.603.287	1.366.461	1.811.318	5.489.352	566.609	97.632	25.031.565	7.277.953	398.975	241.498.538
	2012	1.669.770	1.726.898	1.571.586	2.051.611	6.253.467	641.580	107.435	27.425.233	8.357.286	377.416	257.505.341
	2013	1.757.005	1.810.495	1.626.388	2.061.910	6.455.699	703.760	117.591	29.284.247	9.225.548	363.393	270.202.034
	2014	1.726.279	1.752.167	1.584.712	2.000.332	6.460.843	698.776	122.114	31.140.244	10.344.936	343.380	298.029.735
	2015	1.708.101	1.710.749	1.576.544	1.936.338	6.379.865	682.474	133.766	31.507.934	10.416.166	320.385	316.332.446
TRC3	2011	12.582	14.586	14.940	22.113	90.210	15.959	297	1.795.270	856.732	25.450	685.956
	2012	13.353	16.572	17.904	27.690	109.991	22.441	404	1.785.957	975.417	25.295	802.375
	2013	13.545	15.951	15.734	23.517	106.168	16.876	610	2.026.140	1.167.510	25.362	830.810
	2014	14.353	18.178	18.115	25.696	106.982	16.792	498	1.966.725	1.249.403	25.451	922.797
	2015	13.284	18.327	17.689	24.031	106.917	13.006	515	2.056.700	1.310.709	29.978	1.257.618
Mardin	2011	4.459	5.417	6.380	8.584	41.648	5.360	-	570.694	310.860	11.473	248.578
	2012	4.912	5.722	8.086	10.075	51.931	9.893	-	549.845	345.499	10.777	368.565
	2013	4.722	5.319	7.068	8.181	46.820	8.746	-	578.738	378.682	10.232	411.988
	2014	5.455	6.420	7.048	8.831	51.061	8.526	-	603.156	385.815	9.847	497.434
	2015	5.358	6.685	5.995	8.413	48.585	7.691	-	605.754	405.560	10.029	876.430

Kaynak:TÜİK verilerinden derlenmiştir.

HAYVANSAL ÜRÜNLER

İl/Bölge	Yıl	İnek Sütü (Ton)	Manda Sütü (Ton)	Koyun Sütü (Ton)	Keçi Sütü (Ton)	Bal (Ton)
TR	2012	15.977.837	46.989	1.007.007	369.429	89.162
	2013	16.655.009	51.947	1.101.013	415.743	94.694
	2014	16.998.850	54.803	1.113.937	463.270	103.525
	2015	16.933.520	62.761	1.177.228	481.174	107.665
TRC3	2012	214.768	170	56.621	42.490	2.345
	2013	234.680	243	82.352	59.280	2.640
	2014	232.390	232	80.846	63.425	2.894
	2015	232.681	282	88.029	69.010	2.039
Mardin	2012	94.710	-	17.867	15.998	609
	2013	100.589	-	24.635	20.484	442
	2014	110.400	-	26.770	21.469	182
	2015	104.688	-	26.879	22.708	377

Kaynak:TÜİK verilerinden derlenmiştir.



SİCİL ALMIŞ VE TAMAMLANMIŞ OSB DOLULUK

MARDİN OSB

%59

Kaynak: BSTB verilerinden derlenmiştir, 2015.

SANAYİ SİTELERİ VE OSB DOLULUK ORANLARI

İl/Bölge	Adı	İşyeri Sayısı	Dolu İşyeri Sayısı	Boş İşyeri Sayısı	Doluluk Oranı
TRC3	-	1.272	1.134	138	84,5
	Kızıltepe SS	200	200	0	100
	Merkez SS	190	183	7	96
	Nusaybin SS	154	123	31	79,9

Kaynak: BSTB verilerinden derlenmiştir, 2015.

SANAYİ KAPASİTE RAPORU

İl/Bölge	Yıl	Kapasite Rapor Sayısı	Mühendis	Teknisyen	Usta	İşçi	İdari	Toplam	Rapor Başına Sayı
TR	2012	63.937	94.629	98.896	182.344	1.774.090	262.066	2.434.185	38
	2013	68.443	100.715	106.689	194.631	1.944.821	289.542	2.663.764	39
	2014	71.825	107.280	115.606	205.224	2.079.327	309.124	2.843.679	40
	2015	72.433	114.962	126.164	207.523	2.145.995	321.833	2.947.254	41
TRC3	2012	503	419	489	1.511	9.196	1.266	12.896	26
	2013	553	413	466	1.694	11.081	1.375	15.041	27
	2014	604	507	588	1.875	12.353	1.508	16.959	28
	2015	673	440	471	1.863	12.354	1.312	16.556	25
Mardin	2012	226	155	82	361	3.583	390	4.583	20
	2013	230	151	80	361	4.230	422	5.256	23
	2014	249	172	80	417	4.135	398	5.329	21
	2015	295	156	71	349	4.534	409	5.634	19

Kaynak: TOBB verilerinden derlenmiştir.

EN ÇOK KODLANAN 5 ÜRÜN- 5 FAALİYET

İl/Bölge	Sıra No	En Çok Kodlanan 5 Ürün	Kapasite Rapor Sayısı	En Çok Kodlanan 5 Faaliyet	Kapasite Rapor Sayısı
Mardin	1	Kepek, kavuz ve diğer artıklar (buğdayın kalburdan geçirilmesi, öğütülmesi veya diğer işlemleri sonucunda kalan)	40	Öğütülmüş hububat ve sebze ürünleri imalatı	66
	2	Bitkisel üretimi destekleyici faaliyetler	37	Bitkisel üretimi destekleyici faaliyetler	37
	3	Ekmeklik ve kaplıca (kızıl) buğday unu	24	Çakıl ve kum ocaklarının faaliyetleri; kil ve kaolin çıkarımı	17
	4	Çiftlik hayvanları yemleri için karışımlar	16	Hazır beton imalatı	16
	5	Hazır beton	16	Diğer dış giyim eşyaları imalatı	16

Kaynak: TOBB verilerinden derlenmiştir, 2015.

YEREL BİRİMLERİN BULUNDUĞU YERE GÖRE YEREL BİRİM SAYISI VE İSTİHDAM

İl /Bölge	Toplam		Serbest Bölge		Organize Sanayi Bölgesi		Küçük Sanayi Sitesi	
	Yerel Birim Sayısı	İstihdam	Yerel Birim Sayısı	İstihdam	Yerel Birim Sayısı	İstihdam	Yerel Birim Sayısı	İstihdam
TR	1.858.191	6.497.040	806	9.958	18.213	415.873	119.660	353.497
TRC3	20.071	46.351	2	(*)	27	342	446	884
Mardin	8.883	18.107	2	(*)	27	(**)	224	391

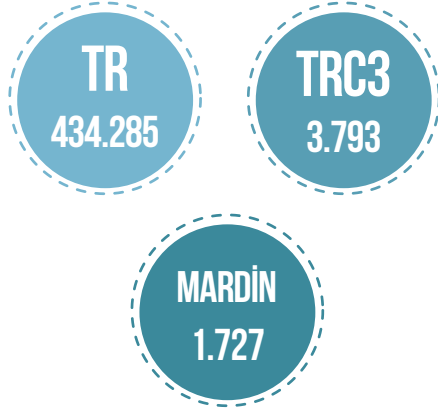
Kaynak: TÜİK (2002 Sayımına göre)

Not1:(*) 5429 Sayılı Kanun gereği gizlilik ilkesine göre özel sektörde bir veya iki girişime ilişkin bilgiler verilmemiştir.

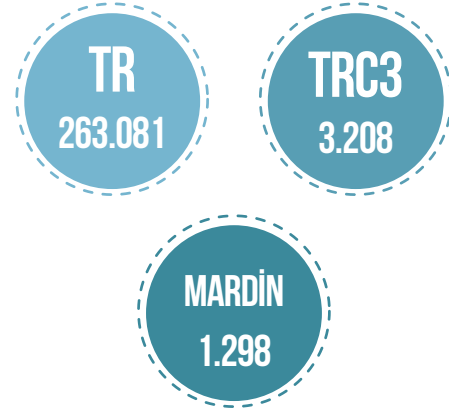
Not2:(**) 5429 Sayılı Kanun gereği gizlilik ilkesine göre özel sektörde üç ve daha fazla girişime ilişkin bilgiler verilmemiştir.

Not3:Gizlenmiş özel sektör verileri toplamda gösterilmiştir.

İMALAT GİRİŞİM SAYILARI



İNŞAAT GİRİŞİM SAYILARI



İŞ KAYITLARINA GÖRE GİRİŞİM SAYILARI

İl/Bölge	Toplam	Tarım, Ormancılık ve Balıkçılık	Madencilik ve Taşocakçılığı	İmalat	Eklektik, Gaz, Buhar ve İklimlendirme Üretimi ve Dağıtımı	Su temini; Kanalizasyon, Atık Yönetimi ve İyileştirme Faaliyetleri	İnşaat	Toptan ve Pera- kende Ticaret; Motorlu Kara Taşıtlarının ve Motosikletlerin Onarımı	Ulaştırma ve Depolama
TR	3.584.832	31.877	7.115	434.285	8.971	4.907	263.081	1.241.766	539.416
TRC3	51.524	460	125	3.793	23	52	3.208	20.359	12.490
Mardin	21.615	337	32	1.727	9	24	1.298	8.835	5.028

BİLGİ VE İLETİŞİM GİRİŞİM SAYILARI

TR
43.942

TRC3
956

MARDİN
265



İŞ KAYITLARINA GÖRE GİRİŞİM SAYILARI

Konaklama ve Yiyecek Hizmeti Faaliyetleri	Bilgi ve İletişim	Finans ve Sigorta Faaliyetleri	Gayrimenkul Faaliyetleri	Mesleki, Bilimsel ve Teknik Faaliyetler	İdari ve Destek Hizmet Faaliyetleri	Eğitim	İnsan Sağlığı ve Sosyal Hizmet Faaliyetleri	Kültür, Sanat, Eğlence, Dinlenme ve Spor	Diğer Hizmet Faaliyetleri
313.542	43.942	23.792	59.655	211.171	59.333	33.208	44.229	35.661	228.881
3.111	956	239	218	2.025	784	387	451	475	2.368
1.242	265	103	127	812	220	147	164	150	1.095

Kaynak:TÜİK verilerinden derlenmiştir, 2015.

KİŞİ BAŞINA ELEKTRİK TÜKETİMİ

KİŞİ BAŞINA MESKEN
ELEKTRİK TÜKETİMİ
(2014)

TR / 594 (kWh)

TRC3 / 250 (kWh)

MARDİN / 223 (kWh)



İl/Bölge	Yıl	Kişi Başına Toplam Elektrik Tüketimi (KWh)	Kişi Başına Sanayi Elektrik Tüketimi (KWh)	Kişi Başına Mesken Elektrik Tüketimi (KWh)
TR	2011	2.490	1.177	592
	2012	2.577	1.220	600
	2013	2.583	1.216	587
	2014	2.669	1.258	594
TRC3	2011	977	313	207
	2012	1.077	320	252
	2013	867	227	219
	2014	955	233	250
Mardin	2011	1.262	395	182
	2012	1.397	380	240
	2013	935	307	191
	2014	950	327	223

Kaynak:TÜİK verilerinden derlenmiştir.

ELEKTRİK ÜRETİM KAPASİTESİ

İl/Bölge	Toplam kapasite (MW)	Hidrolik (MW)	Termal (MW)
TR	38,843,5	12,906,1	25,937,4
TRC3	532	214,6	317,4
Mardin	14,4	14,4	*

Kaynak: TÜİK verilerinden derlenmiştir, 2005.

*Özel sektöre ait bir ve iki işyerine ait bilgiler gizlilik ilkesi gereği Türkiye toplamı içerisinde gösterilmiştir.

KULLANIM YERLERİNE GÖRE ELEKTRİK TÜKETİMİ

İl/Bölge	Yıl	Toplam Tüketim (MWh)	Resmi Daire (MWh)	Sanayi İşletmesi (MWh)	Ticarethane (MWh)	Mesken (MWh)	Tarımsal Sulama (MWh)	Sokak Aydınlatma (MWh)	Diğer (MWh)
TR	2011	186.099.551	7.272.436	87.980.191	30.525.233	44.271.092	3.813.908	3.986.130	8.250.560
	2012	194.923.349	8.793.496	92.301.731	31.825.922	45.375.137	4.545.989	3.884.688	8.196.386
	2013	198.045.181	8.179.717	93.251.788	37.453.237	44.971.483	3.824.688	3.835.634	6.528.634
	2014	207.375.078	8.039.266	97.777.468	39.748.278	46.189.693	3.919.119	3.942.641	7.758.613
TRC3	2011	2.009.258	180.714	643.535	183.340	425.484	191.675	55.440	329.071
	2012	2.244.883	181.963	667.717	257.951	524.505	197.188	48.467	367.092
	2013	1.834.981	267.585	480.192	413.375	463.509	67.452	33.209	109.658
	2014	2.057.972	262.350	501.125	303.825	538.473	22.989	32.418	396.791
Mardin	2011	964.584	49.553	301.720	58.165	139.165	186.476	11.850	217.656
	2012	1.080.268	57.595	293.531	111.016	185.283	187.626	21.681	223.535
	2013	729.039	77.327	239.472	147.303	148.926	62.148	13.653	40.210
	2014	749.542	72.322	258.105	80.063	176.031	19.239	10.539	133.244

Kaynak:TÜİK verilerinden derlenmiştir.

DAĞITIM GERİLİM SEVİYESİNDEKİ HAT UZUNLUKLARI, TRAFO SAYILARI VE TRAFO KAPASİTELERİ

İl/Bölge	Yıl	Hat Uzunluğu (km)	Trafo Kapasitesi (MVA)	Trafo Sayısı (Adet)
TR	2014	1.083.934	134.520	397.336
	2015	1.070.337	143.768	417.440
TRC3	2014	30.215	4.228	15.962
	2015	28.284	3.779	16.513
Mardin	2014	12.715	2.397	9.254
	2015	12.050	2.165	9.261

Kaynak:TÜİK verilerinden derlenmiştir.

İL BAZINDA DOĞALGAZ ÜRETİM MİKTARI (MİLYON SM³)

İl/Bölge	Yıl	Ocak	Şubat	Mart	Nisan	Mayıs	Haziran
TR	2013	46,26	43,17	48,15	44,21	42,2	42,3
	2014	48,09	41,1	43,8	41,45	41,05	37,82
	2015	35,45	30,92	33,15	34,35	33,51	32,49
Mardin	2013	0,15	0,46	0,41	0,26	0,48	0,89
	2014	0,81	0,94	0,82	0,54	0,5	1,13
	2015	0,26	0,23	0,26	0,24	0,24	0,18

Yıl	Temmuz	Ağustos	Eylül	Ekim	Kasım	Aralık	Toplam
2013	44,47	41,43	43,37	45,56	48,44	47,79	537,36
2014	36,33	37,35	37,53	36,4	38,59	39,86	479,39
2015	30,19	31,81	27,83	31,44	29,3	30,93	381,37
2013	0,84	0,53	0,47	0,54	0,88	0,61	6,53
2014	0,8	1,14	1,06	0,86	0,6	0,35	9,55
2015	0,14	0,15	0,12	0,12	0,1	0,1	2,14

Kaynak:EPDK verilerinden derlenmiştir.

DAĞITIM SEVİYESİNDEN SİSTEME BAĞLI TÜKETİCİLERİN SAYISI VE TÜKETİMLERİ

İl/Bölge	Tüketici Sektörü	Tüketici Sayısı (Adet)		Tüketim Miktarı (MWh)	
		Abone	Serbest Tüketici	Abone	Serbest Tüketici
TRC3	Aydınlatma	2.162	-	2.689	-
	Mesken	195.026	112	28.877	88
	Sanayi	87	11	8.350	3.616
	Tarımsal Sulama	368	-	3.792	-
	Ticarethane	32.871	2.216	40.781	21.566
Mardin	Aydınlatma	1.087	-	1.879	-
	Mesken	121.115	58	17.598	60
	Sanayi	31	8	8.099	119
	Tarımsal Sulama	273	-	2.263	-
	Ticarethane	23.321	920	28.336	9.576

Kaynak: EPDK verilerinden derlenmiştir, 2015 yılı Ocak sonu itibarıyla.



DOĞALGAZ TÜKETİM MİKTARLARI (SM³)

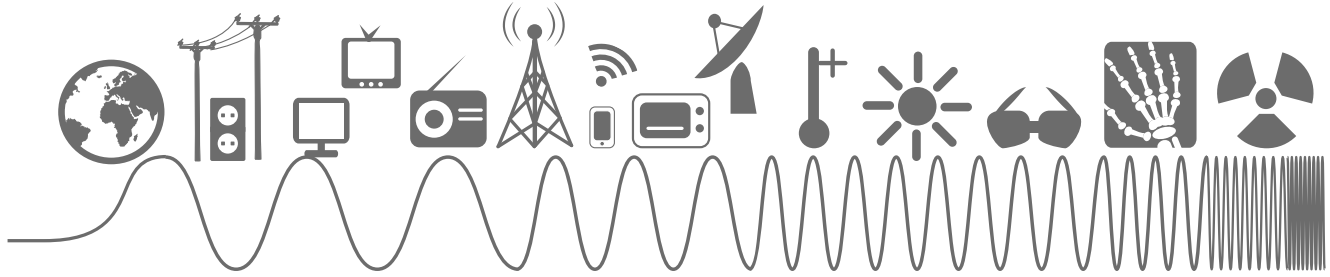
İl/Bölge	Yıl	Doğalgaz Tüketim Miktarı
TR	2014	48.717,2
	2015	47.999,3
TRC3	2014	67,2
	2015	90,1
Mardin	2014	13,1
	2015	9,2

Kaynak: Enerji Piyasası Düzenleme Kurumu verilerinden derlenmiştir.

50 M'DE RÜZGAR KAYNAK BİLGİLERİ

İl/Bölge	50 m'de Rüzgar Gücü (W/m ²)	50 m'de Rüzgar Hızı (m/s)	Toplam Alan (km ²)	Toplam Kurulu Güç (MW)
TRC3	300-400	6.8-7.5	106,37	531,84
Mardin	300-400	6.8-7.5	101,78	508,88

Kaynak: Yenilenebilir Enerji Genel Müdürlüğü verilerinden derlenmiştir.
 NOT: Ekonomik RES yatırımı için 7 m/s veya üzerinde rüzgar hızı gerekmektedir.
 NOT: Ekonomik RES yatırımı için %35 veya üzerinde kapasite faktörü gerekmektedir.



GLOBAL RADYASYON DEĞERLERİ (KWH/M²-GÜN)

İl/Bölge	Ocak	Şubat	Mart	Nisan	Mayıs	Haziran	Temmuz	Ağustos	Eylül	Ekim	Kasım	Aralık
TR	1,79	2,50	3,87	4,93	6,14	6,57	6,50	5,81	4,81	3,46	2,14	1,59
TRC3	1,89	2,54	4,09	5,09	6,25	6,79	6,67	5,92	5,06	3,78	2,39	1,79
Mardin	1,91	2,52	4,07	5,08	6,23	6,83	6,62	5,92	5,04	3,80	2,41	1,80

Kaynak: Yenilenebilir Enerji Genel Müdürlüğü verilerinden derlenmiştir.

GÜNEŞLENME SÜRELERİ (SAAT)

İl/Bölge	Ocak	Şubat	Mart	Nisan	Mayıs	Haziran	Temmuz	Ağustos	Eylül	Ekim	Kasım	Aralık
TR	4,11	5,22	6,27	7,46	9,10	10,81	11,31	10,70	9,23	6,87	5,15	3,75
TRC3	4,11	5,25	6,40	7,63	9,81	11,97	12,28	11,53	10,00	7,37	5,68	4,22
Mardin	4,35	5,45	6,74	7,90	10,01	12,52	12,84	12,03	10,07	7,59	5,83	4,43

Kaynak: Yenilenebilir Enerji Genel Müdürlüğü verilerinden derlenmiştir.

MADEN POTANSİYELİ

İl/Bölge	Maden	Rezerv (1000 ton)	Jeotermal Kullanım Alanı
Mardin	Uranyum (U)	5	İlisu-Kaplıca
	Mermer (Mr)	268.343	-
	Kuvars Kumu (Kvsk)	17.502	-
	Çimento Hammaddeleri (Cmh)	16.000	-
	Fosfat	260.000	-

Kaynak: MTA verilerinden derlenmiştir, 2014.



DSİ VE ÖZEL SEKTÖR TARAFINDAN İNŞA EDİLEN HES

İl/Bölge	DSİ Tarafından İnşa Edilen HES				Özel Sektör Tarafından İnşa Edilen HES			
	HES Adı	HES Sayısı	Kurulu Gücü (MW)	Ortalama Enerji Üretimi (GWh/Yıl)	HES Adı	HES Sayısı	Kurulu Gücü (MW)	Ortalama Enerji Üretimi (GWh/Yıl)
TR	-	65	12.396,45	43.294,55	-	454	10.808,56	37.835,23
TRC3	-	3	213,52	526,20	-	6	405,39	1.362,29
Mardin	Çağçağ III (1968)	1	14,40	42,00	Çağçağ Hes (1968)	1	14,40	42,00
		1	14,40	42,00		1	14,40	42,00

Kaynak: DSİ verilerinden derlenmiştir, 2014.

TURİZM YATIRIM BELGELİ TESİS SAYISI (2015)



TURİZM BELGELİ KONAKLAMA TESİSİ, ODA VE YATAK SAYISININ DAĞILIMI

İl / Bölge	Yıl	Turizm Yatırımı Belgesi			Turizm İşletmesi Belgesi		
		Tesis Sayısı	Oda Sayısı	Yatak Sayısı	Tesis Sayısı	Oda Sayısı	Yatak Sayısı
TR	2012	960	126.592	273.877	2.870	336.447	706.019
	2013	1.056	139.928	301.862	2.982	357.440	749.299
	2014	1.117	145.648	309.556	3.131	384.454	807.316
	2015	1.125	146.162	314.194	3.309	40.4462	850.089
TRC3	2012	19	1.749	3.698	21	1.615	3.258
	2013	20	1.907	3.968	25	1.797	3.598
	2014	19	1.416	2.917	26	1.882	3.760
	2015	18	1.319	2.757	28	1.870	3.723
Mardin	2012	12	1.040	2.262	12	887	1.768
	2013	8	861	1.905	17	1.087	2.162
	2014	9	436	937	18	1.097	2.182
	2015	15	896	1.845	19	1.023	2.036

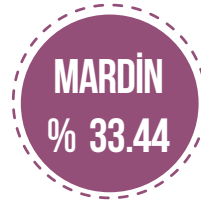
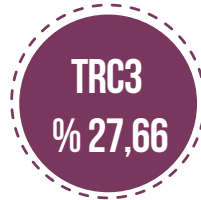
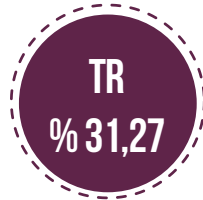
Kaynak: Kültür ve Turizm Bakanlığı Yatırım ve İşletmeler Genel Müdürlüğü verilerinden derlenmiştir.

TESİSLERE GELİŞ SAYISI VE DOLULUK ORANLARI

İl / Bölge	Yıl	Tesiye Geliş Sayısı			Doluluk Oranı (%)		
		Yerli	Yabancı	Toplam	Yerli	Yabancı	Toplam
TR	2012	16.249.597	6.388.684	22.638.281	19,15	15,04	34,20
	2013	15.588.528	5.630.534	21.219.062	18,60	14,19	32,79
	2014	18.415.741	6.736.387	25.152.128	21,27	15,04	36,32
	2015	20.092.593	4.475.993	24.568.586	22,05	9,22	31,27
TRC3	2012	123.813	6.951	130.764	26,08	1,09	27,17
	2013	231.403	12.289	243.692	36,19	1,64	37,83
	2014	171.913	14.030	185.943	26,40	3,81	30,20
	2015	185.836	10.304	196.140	24,47	3,19	27,66
Mardin	2012	57.124	3.256	60.380	21,39	1,19	22,58
	2013	147.671	7.426	155.097	35,40	2,60	38,00
	2014	117.096	7.512	124.608	32,39	2,84	35,23
	2015	131.070	5.144	136.214	31,47	1,97	33,44

Kaynak: Kültür ve Turizm Bakanlığı Yatırım ve İşletmeler Genel Müdürlüğü verilerinden derlenmiştir.

**TESİSLERDE TOPLAM
DOLULUK ORANI
(2015)**



TEŞİSLERDE GECELEME VE ORTALAMA KALIŞ SÜRESİ

İl / Bölge	Yıl	Geceleme			Ortalama Kalış Süresi		
		Yerli	Yabancı	Toplam	Yerli	Yabancı	Toplam
TR	2012	28.656.168	22.508.367	51.164.535	1,80	3,50	2,30
	2013	26.672.647	20.354.369	47.027.016	1,70	3,60	2,20
	2014	30.205.507	21.358.066	51.563.573	1,64	3,17	2,05
	2015	30.758.003	12.855.383	43.613.386	1,50	2,90	1,80
TRC3	2012	167.145	9.522	176.667	1,31	1,34	1,31
	2013	294.953	18.882	313.835	1,39	1,05	1,39
	2014	236.636	28.648	265.284	1,36	1,93	1,42
	2015	226.832	22.554	249.386	1,26	2,13	1,32
Mardin	2012	86.736	4.814	91.550	1,52	1,48	1,52
	2013	185.011	13.571	198.582	1,25	1,83	1,28
	2014	162.641	14.280	176.921	1,39	1,90	1,42
	2015	158.015	9.899	167.914	1,21	1,92	1,23

Kaynak: Kültür ve Turizm Bakanlığı Yatırım ve İşletmeler Genel Müdürlüğü verilerinden derlenmiştir.

TURİZM REKABETÇİLİĞİ GÖSTERGELERİ

İl/Bölge	Dünya Kültür Mirası Listesindeki Eser Sayısı	Sit Alan Sayısı	Acente Sayısı (2012)	Turizm Yatırım Belgili Tesis Yatak Sayısı (2011)	Belediye Belgili Tesis Yatak Sayısı (2011)	Turizm İşletme Belgili Tesis Yatak Sayısı (2011)	Toplam Yatak Sayısı (2011)	Toplam Yatak Sayısı Oranı (%)	Toplam Yatak Kapasitesi Değişim (2003-2011)
TRC3	1	120	42	3.049	1.474	2.624	4.098	20,9	51,4
Mardin	1	89	16	1.693	511	1.652	2.163	11	267,9

Kaynak: Kültür ve Turizm Bakanlığı Yatırım ve İşletmeler Genel Müdürlüğü verilerinden derlenmiştir.



BELEDİYE BELGELİ KONAKLAMA TESİSLERİNDE GELİŞ VE GECELEME SAYILARI

İl / Bölge	Yıl	Tesis Geliş Sayısı			Geceleme Sayısı		
		Yerli	Yabancı	Toplam	Yerli	Yabancı	Toplam
TR	2011	15.565.115	6.846.474	22.411.589	27.066.987	22.662.247	49.729.234
	2012	16.249.597	6.388.684	22.638.281	28.656.168	22.508.367	51.164.535
	2013	15.588.528	5.630.534	21.219.062	26.672.647	20.354.369	47.027.016
	2014	18.415.741	6.736.387	25.152.128	30.205.507	21.358.066	51.563.573
	2015	20.092.593	4.475.993	24.568.586	30.758.003	12.855.383	43.613.386
TRC3	2011	103.387	11.076	114.463	129.840	17.461	147.301
	2012	123.813	6.951	130.764	167.145	9.522	176.667
	2013	231.403	12.289	243.692	294.953	18.882	313.835
	2014	171.913	14.030	185.943	236.636	28.648	265.284
	2015	185.836	10.304	196.140	226.832	22.554	249.386
Mardin	2011	22.601	1.773	24.374	38.415	3.535	41.950
	2012	57.124	3.256	60.380	86.736	4.814	91.550
	2013	147.671	7.426	155.097	185.011	13.571	198.582
	2014	117.096	7.512	124.608	162.641	14.280	176.921
	2015	131.070	5.144	136.214	158.015	9.899	167.914

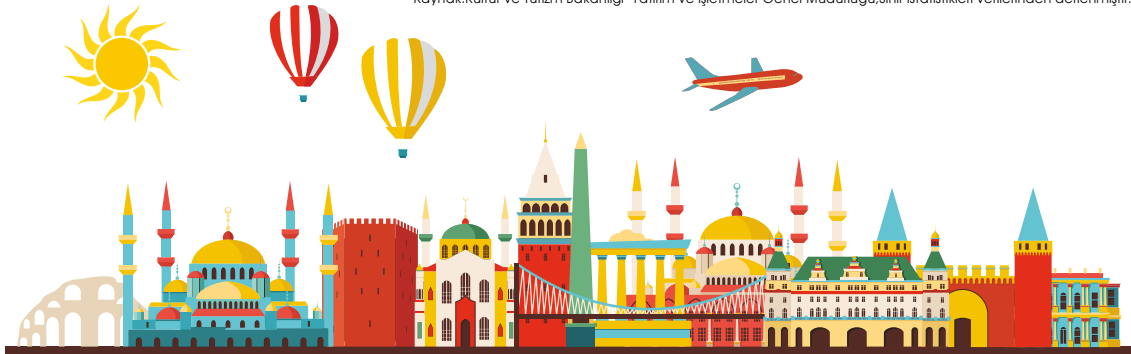
Kaynak: Kültür ve Turizm Bakanlığı Yatırım ve İşletmeler Genel Müdürlüğü verilerinden derlenmiştir.

TÜRKİYE'YE GELEN YABANCILARIN GİRİŞ KAPILARINA VE AYLARA GÖRE DAĞILIMI

İl/Bölge	Yıl	Kapı	Vasıta	Ocak	Şubat	Mart	Nisan	Mayıs	Haziran	Temmuz
Mardin	2011	Nusaybin (K)	KARA	6.552	5.275	6.285	6.619	6.473	8.089	11.327
	2012	Nusaybin (K)	KARA	0	0	0	0	0	0	0
	2013	Nusaybin (K)	KARA	0	0	0	0	0	0	0
	2014	Nusaybin (K)	KARA	-	-	-	-	40	-	-
	2015	Mardin Hava(H)	HAVA	0	0	0	0	-	11	0
Nusaybin (K)		KARA	-	-	-	2	-	0	0	

İl/Bölge	Yıl	Kapı	Vasıta	Ağustos	Eylül	Ekim	Kasım	Aralık	Toplam
Mardin	2011	Nusaybin (K)	KARA	7.917	12.370	9.103	10.410	2.135	92.555
	2012	Nusaybin (K)	KARA	0	0	0	0	0	0
	2013	Nusaybin (K)	KARA	0	0	0	0	0	2
	2014	Nusaybin (K)	KARA	-	-	-	-	-	40
	2015	Mardin Hava(H)	HAVA	0	-	0	0	0	0
Nusaybin (K)		KARA	-	0	-	0	-	-	2

Kaynak: Kültür ve Turizm Bakanlığı, Yatırım ve İşletmeler Genel Müdürlüğü, Sınır İstatistikleri verilerinden derlenmiştir.



YATAK SAYISI (2015)

TR
496.574

TRC3
2.262

MARDİN
1.382

MAHALLİ İDARELERCE BELGELENDİRİLEN KONAKLAMA TESİSİ, ODA VE YATAK SAYISININ DAĞILIMI

İl/Bölge	Yıl	Tesis Sayısı	Oda Sayısı	Yatak Sayısı
TR	2012	8.988	226.954	512.462
	2013	9.196	224.469	497.728
	2014	9.188	224.191	496.697
	2015	9.187	224.157	496.574
TRC3	2012	40	934	1.994
	2013	43	1.080	2.318
	2014	42	1.052	2.262
	2015	42	1.052	2.262
Mardin	2012	23	510	1.114
	2013	26	656	1.438
	2014	25	628	1.382
	2015	25	628	1.382

Kaynak: Kültür ve Turizm Bakanlığı Yatırım ve İşletmeler Genel Müdürlüğü verilerinden derlenmiştir.



TÜRKİYE'YE GELEN YABANCILARIN SINIR KAPILARININ BAĞLI OLDUĞU İLLERE VE TAŞIT ARAÇLARINA GÖRE DAĞILIMI

İl / Bölge	Yıl	Taşıt Aracı				Toplam
		Hava	Kara	Tren	Deniz	
TR	2011	21.788.642	6.995.851	52.157	2.619.426	31.456.076
	2012	22.920.640	6.340.137	28.782	2.493.273	31.782.832
	2013	24.871.759	7.429.951	28.979	2.579.409	34.910.098
	2014	26.794.191	7.573.826	24.460	2.445.423	36.837.900
	2015	26.807.722	7.102.637	17.936	2.316.337	36.244.632
Mardin	2011	0	92.555	0	0	92.555
	2012	-	-	-	-	-
	2013	0	2	0	0	2
	2014	0	40	0	-	40
	2015	11	2	0	-	13

Kaynak: TÜİK verilerinden derlenmiştir.

DIŞ TİCARET GÖSTERGELERİ

İl/Bölge	Yıl	İhracat (1000 \$)	İthalat (1000 \$)	Dış Ticaret Dengesi (1000 \$)	Dış Ticaret Hacmi (1000 \$)	İhracatın İthalatı Karşılama Oranı (%)
TR	2012	152.461.737	236.545.141	-84.083.404	389.006.877	0,64
	2013	151.802.637	251.661.250	-99.858.613	403.463.887	0,60
	2014	157.610.158	242.177.117	-84.566.959	399.787.275	0,65
	2015	143.844.066	207.235.628	-63.391.562	351.079.694	0,69
TRC3	2012	2.056.195	240.906	1.815.289	2.297.101	8,54
	2013	2.200.263	335.879	1.864.384	2.536.142	6,55
	2014	1.686.206	256.481	1.429.725	1.942.687	6,57
	2015	1.423.282	152.751	1.270.531	1.576.033	9,32
Mardin	2012	948.394	151.983	796.411	1.100.377	6,24
	2013	1.074.721	152.445	922.276	1.227.166	7,05
	2014	940.802	171.629	769.173	1.112.431	5,48
	2015	860.454	96.030	764.424	956.484	8,96

Kaynak: TÜİK verilerinden derlenmiştir.

GÜMRÜKLERE GÖRE İTHALAT İHRACAT

Sınır Kapısı	Yıl	İhracat (1000 \$)	İthalat (1000 \$)
Mardin Gümrük Müdürlüğü	2011	705.956	1.867
	2012	768.809	1.241
	2013	971.738	934
	2014	880.571	659
	2015	686.204	4.364

Kaynak: TÜİK verilerinden derlenmiştir.

Sınır Kapısı	Yıl	İhracat (1000 \$)	İthalat (1000 \$)
Nusaybin Gümrük Müdürlüğü	2011	566.357	580
	2012	592.465	8
	2013	413.903	198
	2014	323.669	131
	2015	229.355	200

İMALAT SANAYİNDE İTHALAT (2014)



EKONOMİK FAALİYETLERE GÖRE İTHALAT

İl/Bölge	Yıl	Toplam (1000 \$)	Tarım ve Ormancılık (1000 \$)	Balıkçılık (1000 \$)	Madencilik ve Taşocaklığı (1000 \$)	İmalat (1000 \$)	Toptan ve Perakende Ticaret (1000\$)	Gayrimenkul Kiralama ve İş Faaliyetleri (1000 \$)	Diğer Sosyal, Toplumsal ve Kişisel Hizmet Faaliyetleri (1000 \$)
TR	2011	240.841.676	8.895.184	48.717	37.331.370	183.930.287	10.496.278	4.462	48.803
	2012	236.545.141	7.446.641	56.206	42.246.825	176.235.027	10.258.094	838	46.135
	2013	251.661.250	7.718.045	58.015	38.205.124	196.822.807	8.468.456	1.143	53.456
	2014	242.177.117	8.588.523	69.365	37.126.090	187.742.215	8.153.867	3.036	55.193
TRC3	2011	215.801	44.258	-	16	171.456	71	-	-
	2012	240.906	71.608	-	156	169.127	14	-	-
	2013	335.880	72.016	-	1	263.853	3	7	-
	2014	256.481	98.647	-	17	156.119	1.699	-	-
Mardin	2011	134.443	33.168	-	-	101.204	71	-	-
	2012	151.983	54.560	-	-	97.409	14	-	-
	2013	152.445	48.228	-	-	104.216	2	-	-
	2014	171.629	74.768	-	-	95.164	1.697	-	-

Kaynak: TÜİK verilerinden derlenmiştir.

EKONOMİK FAALİYETLERE GÖRE İHRACAT

İl/Bölge	Yıl	Toplam (1000 \$)	Tarım ve Ormancılık (1000 \$)	Balıkçılık (1000 \$)	Madencilik ve Taşocaklığı (1000 \$)	İmalat (1000 \$)	Toptan ve Perakende Ticaret (1000 \$)	Gayrimenkul Kiralama ve İş Faaliyetleri (1000 \$)	Diğer Sosyal, Toplumsal ve Kişisel Hizmet Faaliyetleri (1000 \$)
TR	2011	134.906.869	5.166.596	186.017	2.805.449	125.962.537	631.901	583	4.997
	2012	152.461.737	5.188.858	190.340	3.160.765	143.193.911	534.800	544	2.307
	2013	2.200.264	78.122	1.678	14.532	2.105.050	775	104	2
	2014	157.610.158	6.029.749	346.537	3.406.108	147.059.418	672.861	2.556	4.043
TRC3	2011	1.775.248	40.807	-	2.801	1.730.129	1.375	118	17
	2012	2.056.195	49.082	-	3.111	2.000.456	3.456	37	53
	2013	2.200.264	78.122	1.678	14.532	2.105.050	775	104	2
	2014	1.686.205	58.682	5.047	2.216	1.619.447	750	60	2
Mardin	2011	804.233	18.542	-	473	783.879	1.206	118	14
	2012	948.394	15.115	-	828	928.916	3.447	35	53
	2013	1.074.721	27.489	-	10.907	1.035.551	669	104	2
	2014	940.802	21.084	-	391	918.729	536	60	1

Kaynak: TÜİK verilerinden derlenmiştir.

İMALAT SANAYİNDE
İHRACAT
(2014)



KURULAN ŞİRKET SAYISI (2015)



KAPANAN ŞİRKET SAYISI (2015)



KURULAN VE KAPANAN ŞİRKET İSTATİSTİKLERİ

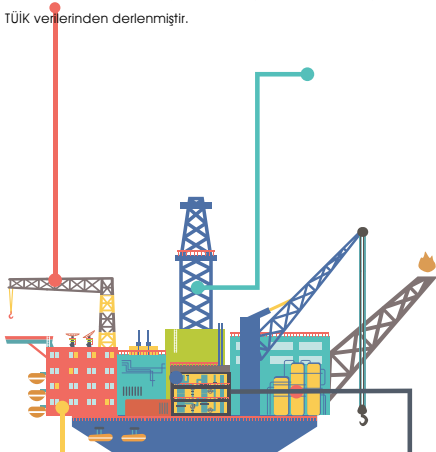
İl/Bölge	Yıl	Kurulan			Tasfiye		Kapanan		
		Şirket	Kooperatif	Gerçek Kişi Ticari İşletme	Şirket	Kooperatif	Şirket	Kooperatif	Gerçek Kişi Ticari İşletme
TR	2012	38.887	877	67.455	19.203	2.342	14.168	1.895	31.915
	2013	49.028	915	58.987	18.139	2.279	15.538	1.862	19.873
	2014	57.710	1.005	67.920	13.561	1.917	14.002	1.820	23.229
	2015	66.701	921	47.069	11.529	1.523	12.114	1.587	19.061
TRC3	2012	753	26	381	80	43	67	15	126
	2013	728	32	411	79	23	69	21	82
	2014	797	33	567	40	24	52	18	102
	2015	687	14	345	72	39	33	18	91
Mardin	2012	387	15	146	22	36	15	9	28
	2013	315	26	135	30	15	22	19	35
	2014	339	22	227	13	18	20	16	53
	2015	259	8	121	13	34	8	16	37

Kaynak: TOBB verilerinden derlenmiştir.

KİŞİ BAŞINA İHRACAT VE İTHALAT

İl/Bölge	Yıl	Kişi Başına İhracat (\$)	Kişi Başına İthalat (\$)
TR	2011	1.805	2.764
	2012	2.016	3.128
	2013	1.980	3.282
	2014	2.029	3.117
	2015	2.029	3.117
TRC3	2011	863	105
	2012	986	116
	2013	1.039	159
	2014	783	119
	2015	783	119
Mardin	2011	1.053	176
	2012	1.227	197
	2013	1.378	196
	2014	1.192	218
	2015	1.192	218

Kaynak: TÜİK verilerinden derlenmiştir.



İHRACATÇI FİRMALARIN KANUNİ MERKEZLERİ BAZINDA SEKTÖR İHRACAT PERFORMANSI

İl/Bölge	Yıl	Tarım (1000\$)	Sanayi (1000\$)	Maden ve Metaller (1000\$)	Toplam (1000\$)
TR	2012	19.283.184	102.743.692	4.179.511	126.206.387
	2013	21.342.283	106.559.062	5.042.322	132.943.667
	2014	22.321.214	110.941.598	4.641.542	137.904.354
	2015	20.820.993	97.577.935	3.901.054	122.299.982
	2016	20.820.993	97.577.935	3.901.054	122.299.982
TRC3	2012	648.164	1.404.237	42.486	2.094.887
	2013	724.203	1.483.669	52.677	2.260.549
	2014	665.904	1.030.955	39.217	1.736.076
	2015	628.492	809.897	25.030	1.463.419
	2016	628.492	809.897	25.030	1.463.419
Mardin	2012	373.397	554.267	25.448	953.112
	2013	411.594	584.008	34.075	1.029.677
	2014	387.399	465.223	19.406	872.028
	2015	393.710	415.169	11.061	819.941
	2016	393.710	415.169	11.061	819.941

Kaynak: Türkiye İhracatçılar Meclisi verilerinden derlenmiştir.

KİŞİ BAŞINA
İHRACAT
(2014)

TR
2.029 \$

TRC3
783 \$

MARDİN
1.192 \$

KİŞİ BAŞINA
İTHALAT
(2014)

TR
3.117 \$

TRC3
119 \$

MARDİN
218 \$

İHTİSAS DIŐI
KREDİLER
(2015)

İHTİSAS KREDİLERİ

İl/Bölge	Yıl	İhtisas Kredileri (Milyon TL)						İhtisas Dışı Krediler (Milyon TL)	Toplam (Milyon TL)
		Tarım	Gayrimenkul	Mesleki	Denizcilik	Turizm	Diğer		
TR	2012	24.827	0	6.925	0	299	5.319	683.515	720.885
	2013	26.483	0	10.434	1	304	5.036	916.176	958.435
	2014	34.293	0	12.684	1	508	26.409	1.078.160	1.152.055
	2015	45.512	3.248	265	32	1.787	25.681	1.311.743	1.384.932
TRC3	2012	365	0	133	0	0	79	3.598	4.175
	2013	444	0	199	0	0	61	4.593	5.297
	2014	596	0	222	0	0	160	5.575	6.553
	2015	764	52	1	0	5	357	6.504	7.683
Mardin	2012	253	0	72	0	0	23	1.620	1.967
	2013	271	0	111	0	0	17	2.126	2.524
	2014	355	0	125	0	0	49	2.619	3.149
	2015	445	24	0	0	1	154	3.059	3.683

Kaynak:Türkiye Bankalar Birliđi verilerinden derlenmiştir.

MEVDUATLARIN DAĞILIMI

İl/Bölge	Yıl	Tasarruf Mevduatı	Resmi Kuruluşlar Mevduatı	Ticari Kuruluşlar Mevduatı	Bankalar Mevduatı	Döviz Tevdiat Hesabı	Diğer Kuruluşlar Mevduatı	Kıymetli Ma-denler Depo Hesapları	Toplam (Milyon TL)
TR	2012	238.371	39.848	116.643	28.961	200.593	31.454	14.336	724.205
	2013	329.517	47.749	142.128	40.295	273.708	32.369	16.383	882.123
	2014	372.493	45.921	157.429	49.275	316.844	39.295	12.830	994.086
	2015	410.097	52.767	167.005	53.947	440.440	39.067	9.133	1.172.456
TRC3	2012	836	811	247	1	405	52	90	2.441
	2013	1.077	977	389	0	403	76	151	3.073
	2014	1.305	962	406	0	546	76	115	3.411
	2015	1.652	1.173	465	0	841	90	62	4.283
Mardin	2012	328	195	100	0	220	14	35	891
	2013	420	207	166	0	225	25	54	1.097
	2014	465	185	155	0	285	23	36	1.148
	2015	584	221	180	0	424	26	23	1.458

Kaynak:Türkiye Bankalar Birliği verilerinden derlenmiştir.

**TASARRUF
MEVDUATI**
(2015)



KİŞİ BAŞINA GAYRİ SAFİ KATMA DEĞER (2011)



İl/Bölge	Yıl	Tarım	Sanayi	Hizmetler	Toplam (1000 TL)	Kişi Başına Gayri Safi Katma Değer (TL)	Kişi Başına Gayri Safi Katma Değer (\$)
TR	2008	72.274.585	232.475.082	549.835.548	854.585.214	12.020	9.384
	2009	78.775.886	218.623.211	567.050.589	864.449.686	12.000	7.769
	2010	92.739.021	259.022.057	628.785.937	980.547.016	13.406	8.926
	2011	103.635.252	316.326.396	730.491.491	1.150.453.139	15.500	9.244
TRC3	2008	1.236.721	2.961.044	5.306.988	9.504.753	4.882	3.812
	2009	1.751.574	3.092.457	5.943.125	10.787.156	5.482	3.549
	2010	2.434.478	3.843.367	7.181.598	13.459.443	6.805	4.531
	2011	2.744.831	4.579.954	8.566.445	15.891.229	7.862	4.689

Kaynak: TÜİK verilerinden derlenmiştir.

YATIRIM VE TEŞVİK İSTATİSTİKLERİ

İl/Bölge	Yıl	Toplam Belge Adedi	Toplam Sabit Yatırım (Milyon TL)	Toplam İstihdam
TR	2012	4.022	318.980	145.325
	2013	4.758	93.601	188.641
	2014	3.940	59.485	139.280
	2015	4.518	97.261	143.241
TRC3	2012	97	1.383	7.035
	2013	208	2.635	14.464
	2014	142	2.553	8.540
	2015	165	595	9.094
Mardin	2012	44	1.142	2.950
	2013	69	1.590	3.472
	2014	50	1.412	3.199
	2015	58	262	2.704

Kaynak: Ekonomi Bakanlığı verilerinden derlenmiştir.

TOPLAM SABİT
YATIRIM
(2015)

TR
97.261
milyon TL

TRC3
595
milyon TL

MARDİN
262
milyon TL



TOPLAM YATIRIM VE
TEŞVİK BELGE ADEDİ
(2015)



YATIRIM VE TEŞVİK İSTATİSTİKLERİ (BELGE ADEDİ)

İl/Bölge	Yıl	Yerli Sermaye					Yabancı Sermaye		Toplam Belge Adedi
		Enerji	Hizmetler	İmalat	Madencilik	Tarım	Enerji	İmalat	
TR	2012	178	1.025	2.300	249	106	9	155	4.022
	2013	167	1.328	2.723	254	99	11	176	4.758
	2014	261	1.291	1.953	153	89	11	182	3.940
	2015	826	1.510	1.739	126	147	20	150	4.518
TRC3	2012	2	32	51	7	4	0	1	97
	2013	6	55	129	8	5	0	5	208
	2014	2	30	99	4	4	1	2	142
	2015	5	57	93	4	6	0	0	165
Mardin	2012	2	19	18	3	2	0	0	44
	2013	3	20	39	0	5	0	2	69
	2014	1	8	34	1	4	0	2	50
	2015	1	24	28	0	5	0	0	58

Kaynak: Ekonomi Bakanlığı verilerinden derlenmiştir.

YATIRIM VE TEŞVİK İSTATİSTİKLERİ (SABİT YATIRIM MİKTARI)

İl/Bölge	Yıl	Yerli Sermaye (Milyon TL)					Yabancı Sermaye (Milyon TL)		Toplam Sabit Yatırım (Milyon TL)
		Enerji	Hizmetler	İmalat	Madencilik	Tarım	Enerji	İmalat	
TR	2012	10.277	12.590	286.990	1.895	671	1.639	4.918	318.980
	2013	28.761	17.322	26.372	7.655	832	3.167	9.492	93.601
	2014	8.295	22.261	19.720	1.796	613	1.948	4.852	59.485
	2015	13.629	35.072	18.668	648	674	24.036	4.534	97.261
TRC3	2012	810	252	155	134	31	0	1	1.383
	2013	1996	266	247	24	22	0	80	2.635
	2014	296	130	1319	18	13	766	11	2.553
	2015	14	301	245	13	22	0	0	595
Mardin	2012	810	215	77	27	13	0	0	1.142
	2013	1.358	106	84	0	22	0	20	1.590
	2014	208	26	1.150	4	13	0	11	1.412
	2015	3	147	93	0	19	0	0	262

Kaynak: Ekonomi Bakanlığı verilerinden derlenmiştir.

**TOPLAM SABİT
YATIRIM VERİLERİ
(2015)**



TOPLAM
İSTİHDAM
(2015)

TR
143.241

TRC3
9.094

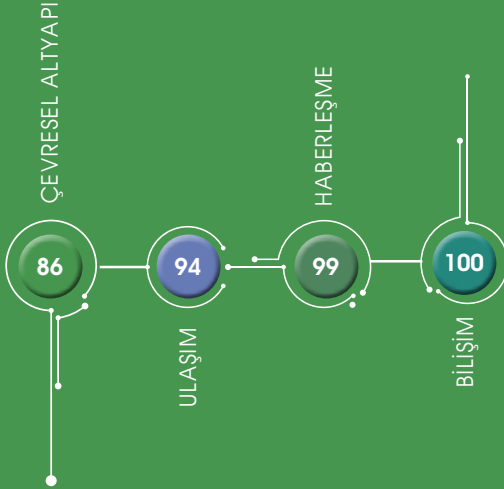
MARDİN
2.704

YATIRIM VE TEŞVİK İSTATİSTİKLERİ (İSTİHDAM)

İl/Bölge	Yıl	Yerli Sermaye					Yabancı Sermaye		Toplam İstihdam
		Enerji	Hizmetler	İmalat	Madencilik	Tarım	Enerji	İmalat	
TR	2012	3.080	53.175	69.144	6.975	2.810	183	9.958	145.325
	2013	4.208	72.596	87.127	10.254	3.092	203	11.161	188.641
	2014	2.038	64.889	59.633	3.874	2.048	161	6.637	139.280
	2015	4.023	71.294	58.125	1.677	2.598	273	5.251	143.241
TRC3	2012	135	1.483	4.943	214	100	0	160	7.035
	2013	512	4.011	8.720	149	117	0	955	14.464
	2014	35	1.502	6.816	48	67	22	50	8.540
	2015	18	1.432	7.482	80	82	0	0	9.094
Mardin	2012	135	1.070	1.610	100	35	0	0	2.950
	2013	92	813	2.400	0	117	0	50	3.472
	2014	15	97	2.958	12	67	0	50	3.199
	2015	3	585	2.049	0	67	0	0	2.704

Kaynak: Ekonomi Bakanlığı verilerinden derlenmiştir.

ÇEVRESEL VE KENTSEL ALTYAPI



İl/Bölge	Yıl	Atık Hizmeti Verilen Belediye Nüfusunun Toplam Belediye Nüfusuna Oranı (%)	Atık Hizmeti Verilen Belediye Nüfusunun Toplam Nüfusa Oranı (%)	Kişi Başı Ortalama Belediye Atık Miktarı (kg/kişi-gün)	Toplanan Belediye Atık Miktarı (ton/yıl)
TR	2010	99	83	1,14	25.276.698
	2012	99	83	1,12	25.844.573
	2014	98	91	1,08	28.010.721
TRC3	2010	99	70	0,90	445.976
	2012	98	71	0,97	510.975
	2014	98	79	0,99	644.906
Mardin	2010	99	69	0,79	147.246
	2012	95	66	0,93	173.329
	2014	96	96	1,09	300.087

Kaynak: TÜİK verilerinden derlenmiştir.

ATIK BERTARAF YÖNTEMİNE GÖRE ATIK MİKTARLARI

İl/Bölge	Yıl	Açıktaki Yakma (ton/yıl)	Belediye Çöplüğünde Depolama (ton/yıl)	Düzenli Depolama (ton/yıl)	Nehir, Dere ve Göle Dökme (ton/yıl)
TR	2010	133.876	8.754.470	13.746.876	43.965
	2012	104.751	8.216.626	15.484.196	33.409
	2014	4.280	7.521.922	17.807.424	15.770
TRC3	2010	15.948	397.779	-	24.219
	2012	17.251	439.726	-	19.107
	2014	1.650	441.259	181.007	15.250
Mardin	2010	183	134.235	-	8.420
	2012	1.984	135.006	-	4.467
	2014	-	116.620	181.007	-

Kaynak: TÜİK verilerinden derlenmiştir.

BELEDİYE ATIKSU İSTATİSTİKLERİ

İl / Bölge	Yıl	Kanalizasyon Şebekesi İle Hizmet Verilen Belediye Nüfusunun Toplam Belediye Nüfusuna Oranı (%)	Kanalizasyon Şebekesi İle Hizmet Verilen Belediye Nüfusunun Toplam Nüfusa Oranı (%)	Belediyelerde Deşarj Edilen Kişi Başı Günlük Atıksu Miktarı (litre/kişi-gün)	Kanalizasyon Şebekesinden Deşarj Edilen Atıksu Miktarı (1000 m ³ /yıl)
TR	2010	88	73	182	3.582.131
	2012	92	78	190	4.072.563
	2014	90	84	181	4.296.851
TRC3	2010	88	63	118	53.737
	2012	93	67	105	53.767
	2014	91	77	91	55.057
Mardin	2010	83	58	89	13.926
	2012	92	64	106	19.164
	2014	92	92	77	20.520

Kaynak: TÜİK verilerinden derlenmiştir.

ALICI ORTAMLARA GÖRE ŞEBEKEDEN DEŞARJ EDİLEN ATIKSU MİKTARLARI

İl / Bölge	Yıl	Akarsu (Nehir, Dere, Çay) (1000 m ³ /yıl)		Arazi (1000 m ³ /yıl)		Diğer (1000 m ³ /yıl)	
		Aritılmadan	Aritılan	Aritılmadan	Aritılan	Aritılmadan	Aritılan
TR	2010	559.548	1.181.530	25.925	9.166	40.897	60.088
	2012	540.896	1.276.456	26.771	8.999	30.701	156.309
	2014	489.262	1.409.633	9.587	8.367	53.683	196.649
TRC3	2010	45.611	5.578	2.463	-	85	-
	2012	29.728	21.165	2.716	-	158	-
	2014	23.925	21.350	-	-	9.723	-
Mardin	2010	13.177	-	664	-	85	-
	2012	17.300	-	1.707	-	158	-
	2014	11.407	-	-	-	9.113	-

Kaynak: TÜİK verilerinden derlenmiştir.

ATIKSU ARITMA TESİSİ İSTATİSTİKLERİ

İl / Bölge	Yıl	Atıksu Arıtma Tesisi İle Hizmet Verilen Belediye Nüfusunun Toplam Belediye Nüfusuna Oranı (%)	Atıksu Arıtma Tesisi İle Hizmet Verilen Belediye Nüfusunun Toplam Nüfusa Oranı (%)	Atıksu Arıtma Tesisi Sayısı	Atıksu Arıtma Tesislerinde Arıtılan Atıksu Miktarı (1000 m ³ /yıl)
TR	2010	61,7	51,6	326	2.719.151
	2012	68,3	57,6	460	3.256.980
	2014	68,1	63,5	604	3.483.787
TRC3	2010	6,8	4,8	1	5.578
	2012	31,4	22,8	4	21.165
	2014	27	22,7	2	21.350
Mardin	2010	-	-	-	-
	2012	-	-	2	0
	2014	-	-	-	-

Kaynak: TÜİK verilerinden derlenmiştir.

İÇME VE KULLANMA SUYU ARITMA TESİSİ İSTATİSTİKLERİ

İl / Bölge	Yıl	İçme ve Kullanma Suyu Arıtma Tesisi İle Hizmet Verilen Belediye Nüfusunun Toplam Belediye Nüfusuna Oranı (%)	İçme ve Kullanma Suyu Arıtma Tesisi İle Hizmet Verilen Belediye Nüfusunun Toplam Nüfusa Oranı (%)	İçme ve Kullanma Suyu Arıtma Tesisi Sayısı	İçme ve Kullanma Suyu Arıtma Tesislerinde Arıtılan Su Miktarı (1000 m ³ /yıl)
TR	2010	54	45	206	2.520.085
	2012	56	47	258	2.729.430
	2014	58	54	381	2.995.001
TRC3	2010	-	-	2	-
	2012	2	2	3	2.160
	2014	10	8	3	12.889
Mardin	2010	-	-	1	-
	2012	-	-	1	-
	2014	-	-	1	-

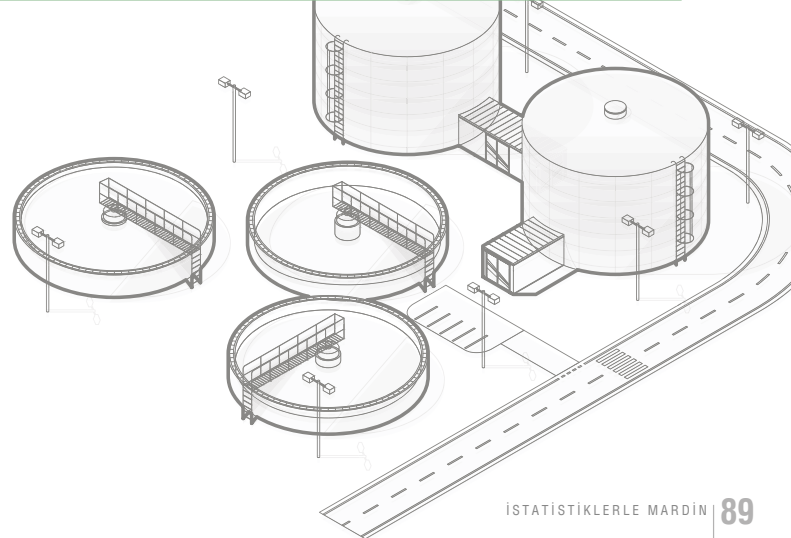
Kaynak: TÜİK verilerinden derlenmiştir.

BELEDİYE SU İSTATİSTİKLERİ

İl / Bölge	Yıl	İçme ve Kullanma Suyu Şebekesi İle Hizmet Verilen Belediye Nüfusunun Toplam Belediye Nüfusuna Oranı (%)	İçme ve Kullanma Suyu Şebekesi İle Hizmet Verilen Belediye Nüfusunun Toplam Nüfusa Oranı (%)	Kişi Başı Çekilen Günlük Su Miktarı (litre/kişi-gün)	İçme ve Kullanma Suyu Şebekesi İçin Çekilen Toplam Su Miktarı (1000 m ³ /yıl)	İçme ve Kullanma Suyu Şebekesi İçin Çekilen Yeraltı Suyu Miktarı (1000 m ³ /yıl)	İçme ve Kullanma Suyu Şebekesi İçin Çekilen Yüzey Su Miktarı (1000 m ³ /yıl)
TR	2010	99	82	216	4.784.734	2.289.687	2.495.047
	2012	98	83	216	4.936.342	2.344.090	2.592.252
	2014	97	91	203	5.237.407	2.408.620	2.828.787
TRC3	2010	95	68	219	107.850	103.839	4.011
	2012	96	70	207	109.973	106.109	3.864
	2014	87	73	261	149.322	135.794	13.528
Mardin	2010	96	66	171	30.824	30.424	400
	2012	99	69	151	29.390	29.390	-
	2014	76	76	315	68.878	68.878	-

Kaynak: TÜİK verilerinden derlenmiştir.

KİŞİ BAŞI ÇEKİLEN GÜNLÜK SU MİKTARI (2014)



BELEDİYELERİN ATIK
YÖNETİM HİZMETLERİ
GELİRLERİ
(2014)



FAALİYETLER TÜRÜNDEN BELEDİYELERİN TOPLAM ÇEVRESEL GELİR İSTATİSTİKLERİ

İl / Bölge	Yıl	Atık Yönetimi Hizmetleri (TL)	Atıksu Yönetimi Hizmetleri (TL)	Su Temini İşleri ve Hizmetleri (TL)	Sınıflandırmaya Girmeyen Çevre Koruma Hizmetleri (TL)
TR	2010	508.436.459	107.803.291	5.865.578.486	96.182.223
	2012	621.299.214	113.103.471	7.480.382.430	186.299.730
	2013	635.062.099	127.624.460	8.819.420.488	267.031.222
	2014	692.648.528	111.085.842	9.369.354.938	760.519.474
TRC3	2010	3.123.993	2.428.322	18.327.887	61.402
	2012	2.878.325	1.567.712	11.656.046	127.180
	2013	3.228.567	938.625	13.077.215	33.802
	2014	2.749.374	221.886	9.156.448	-
Mardin	2010	1.019.333	89.612	7.228.986	61.402
	2012	1.003.460	154.207	1.325.681	127.180
	2013	911.222	93.997	1.954.164	26.661
	2014	675.463	17.478	463.023	-

Kaynak: TÜİK verilerinden derlenmiştir.

KAMU SEKTÖRÜ ÇEVRESEL HARCAMA İSTATİSTİKLERİ

İl / Bölge	Yıl	Belediye Çevresel Gelirler (TL)	Belediye Çevresel Harcamalar (TL)	Kamu Kuruluşları Çevresel Harcamalar (TL)	İl Özel İdareleri Çevresel Harcamalar (TL)
TR	2010	6.578.000.459	8.377.422.545	1.249.079.167	230.317.169
	2012	8.401.084.845	10.236.991.552	1.908.947.441	280.841.873
	2013	9.849.138.270	11.929.012.418	2.096.633.127	329.328.330
	2014	10.933.608.782	13.431.172.359	2.051.480.004	145.156.943
TRC3	2010	23.941.604	118.792.642	-	-
	2012	16.229.263	119.007.447	-	-
	2013	17.278.209	125.937.699	-	-
	2014	12.127.708	107.719.765	-	-
Mardin	2010	8.399.333	44.339.146	-	-
	2012	2.610.528	45.150.481	-	-
	2013	2.986.044	46.222.400	-	-
	2014	1.155.964	24.696.247	-	-

Kaynak: TÜİK verilerinden derlenmiştir.

BELEDİYE ÇEVRESEL GELİRLERİ

(2014)



BELEDİYE ÇEVRESEL HARCAMALARI

(2014)



ÇEVRESEL YATIRIM HARCAMALARI (2014)



HARCAMA TÜRÜNDEN BELEDİYELERİN ÇEVRESEL HARCAMA İSTATİSTİKLERİ

İl / Bölge	Yıl	Cari Harcama (TL)	Yatırım Harcaması (TL)
TR	2010	6.000.372.254	2.377.050.291
	2012	7.432.203.038	2.804.788.514
	2013	8.508.087.853	3.420.924.565
	2014	9.723.246.955	3.707.925.404
TRC3	2010	94.157.860	24.634.782
	2012	102.125.421	16.882.026
	2013	116.217.879	9.719.820
	2014	101.437.021	6.282.744
Mardin	2010	39.574.402	4.764.744
	2012	39.408.743	5.741.738
	2013	44.397.816	1.824.584
	2014	23.104.906	1.591.341

Kaynak: TÜİK verilerinden derlenmiştir.

FAALİYETLER TÜRÜNDEN BELEDİYELERİN TOPLAM ÇEVRESEL HARCAMA İSTATİSTİKLERİ

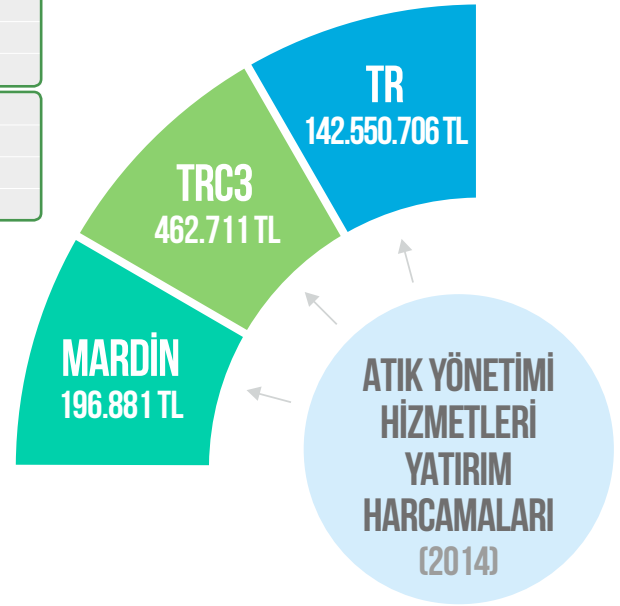
İl / Bölge	Yıl	Atık Yönetimi Hizmetleri (TL)	Atıksu Yönetimi Hizmetleri (TL)	Su Temini İşleri ve Hizmetleri (TL)
TR	2010	2.928.991.827	1.385.669.727	2.571.995.369
	2012	3.700.832.724	1.473.460.916	3.532.738.004
	2013	4.210.001.951	2.070.691.038	4.709.185.565
	2014	5.037.087.787	2.535.368.628	4.956.827.530
TRC3	2010	50.033.144	11.793.072	56.623.031
	2012	46.786.644	11.920.251	51.915.753
	2013	53.982.097	18.206.270	52.580.306
	2014	60.040.159	3.821.910	42.920.720
Mardin	2010	25.653.621	8.490.305	10.152.855
	2012	18.847.631	9.113.216	16.855.285
	2013	18.548.493	15.859.981	11.680.820
	2014	17.329.612	1.986.091	5.380.544

Kaynak: TÜİK verilerinden derlenmiştir.

FAALİYETLER TÜRÜNDEN BELEDİYELERİN ÇEVRESEL YATIRIM HARCAMA İSTATİSTİKLERİ

İl / Bölge	Yıl	Atık Yönetimi Hizmetleri (TL)	Atıksu Yönetimi Hizmetleri (TL)	Su Temini İşleri ve Hizmetleri (TL)
TR	2010	74.801.862	842.016.123	1.099.612.121
	2012	138.010.825	928.511.682	1.340.905.567
	2013	103.011.271	1.370.187.266	1.851.523.213
	2014	142.550.706	1.629.268.089	1.828.524.399
TRC3	2010	1.695.163	2.143.421	20.796.198
	2012	566.068	2.066.102	14.249.856
	2013	47.669	1.568.060	8.104.091
	2014	462.711	-	5.820.033
Mardin	2010	1.452.913	2.143.421	1.168.410
	2012	566.068	132.594	5.043.076
	2013	4.092	269.764	1.550.728
	2014	196.881	-	1.394.460

Kaynak: TÜİK verilerinden derlenmiştir.



**DEMİRYOLU HAT UZUNLUKLARI,
TAŞINAN YOLCU VE YÜK SAYILARI**

İl/Bölge	Yıl	Yolcu		Yük (Net Ton-Bin)	Hat Uzunluğu (km)
		Giden	Gelen		
TR	2012	70.284	70.284	25.666	9.642
	2013	46.441	46.441	26.597	9.718
	2014	78.404	78.404	28.747	10.087
	2015	95.317	95.317	25.878	10.131
	2012	46.391	42.798	3.119	210
TRC3	2013	24.286	21.874	1.098	210
	2014	76.295	65.719	777	210
	2015	91.426	79.568	408	210
	Mardin	2012	366	299	2.708
2013		-	-	472	128
2014		-	-	322	128
2015		-	-	-	128

Kaynak: TÜİK verilerinden derlenmiştir.

KARAYOLU UZUNLUKLARI

İl/Bölge	Yıl	İl ve Devlet Yolu (km)	Otoyol (km)	Köy Yolu (km)
TR	2010	62.785	2.080	302.398
	2011	62.930	2.119	305.227
	2012	63.255	2.127	320.366
	2013	63.496	2.127	323.043
	2014	63.754	2.155	170.762
TRC3	2010	2.343	-	9.958
	2011	2.364	-	10.034
	2012	2.373	-	10.628
	2013	2.373	-	10.783
	2014	2.388	-	6.500
Mardin	2010	761	-	4.024
	2011	766	-	4.055
	2012	771	-	4.541
	2013	771	-	4.615
	2014	768	-	-

Kaynak: TÜİK verilerinden derlenmiştir.



MOTORLU KARA TAŞIT SAYILARI

İl/Bölge	Yıl	Otomobil	Minibüs	Otobüs	Kamyonet	Kamyon	Motosiklet	Özel Amaçlı Taşıtlar	Traktör	Bin Kişi Başına Otomobil Sayısı
TR	2012	8.648.875	396.119	235.949	2.794.606	751.650	2.657.722	33.071	1.515.421	114
	2013	9.283.923	421.848	219.885	2.933.050	755.950	2.722.826	36.148	1.565.817	121
	2014	9.857.915	427.264	211.200	3.062.479	773.728	2.828.466	40.731	1.626.938	127
	2015	10.589.337	449.213	217.056	3.255.299	804.319	2.938.364	45.732	1.695.152	134
TRC3	2012	41.753	8.623	1.047	34.228	29.652	14.449	747	16.751	20
	2013	43.750	9.230	969	36.785	29.348	15.000	776	17.982	21
	2014	44.697	9.485	963	38.108	29.264	15.515	872	19.035	21
	2015	46.395	9.998	1.010	40.183	29.415	16.166	1.079	20.076	21
Mardin	2012	18.777	3.368	517	13.917	11.092	5.794	213	8.365	24
	2013	20.088	3.712	498	15.476	11.387	5.919	222	8.990	26
	2014	20.713	3.908	470	16.570	11.432	6.014	250	9.411	26
	2015	21.842	4.099	480	17.704	11.240	6.321	326	9.886	27

Kaynak: TÜİK verilerinden derlenmiştir.

OTOMOBİL MOTORLU KARA TAŞIT SAYILARI (2015)

TR
10.589.337

TRC3
46.395

MARDİN
21.842

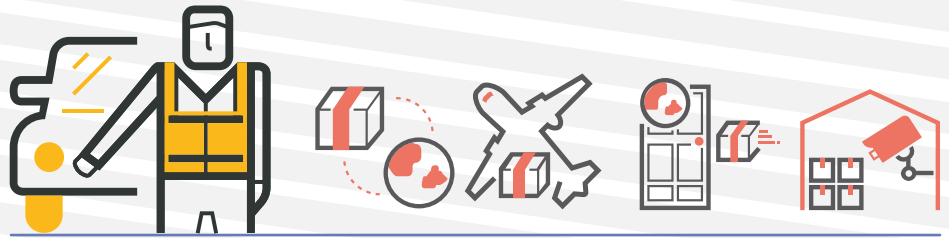
HAVA MEYDANLARINDA İÇ VE DIŞ HATLARDA TAŞIMA

İl/Bölge	Yıl	Yolcu Sayısı					Taşınan Yük (Ton)				
		İç Hat Gelen	İç Hat Giden	Dış Hat Gelen	Dış Hat Giden	Toplam	İç Hat Gelen	İç Hat Giden	Dış Hat Gelen	Dış Hat Giden	Toplam
TR	2011	29.292.524	28.965.800	29.510.537	29.851.608	117.620.469	308.604	309.230	788.070	843.569	2.249.473
	2012	32.337.929	32.383.387	32.720.687	32.909.617	130.351.620	315.426	317.648	743.440	872.619	2.249.133
	2013	38.093.932	38.054.594	36.550.858	36.731.037	149.430.421	371.855	372.172	861.791	989.498	2.595.316
	2014	42.713.730	42.702.436	40.007.120	40.296.948	165.720.234	405.394	405.468	974.696	1.107.444	2.893.002
TRC3	2011	164.582	163.693	-	-	328.275	1.631	1.523	-	-	3.154
	2012	407.859	401.889	-	-	809.748	4.184	3.794	-	-	7.978
	2013	418.295	417.336	161	157	835.949	4.280	3.900	6	2	8.188
	2014	591.501	586.725	150	188	1.178.564	5.999	5.410	6	2	11.417
Mardin	2011	62.302	60.610	-	-	122.912	648	576	-	-	1.224
	2012	140.438	138.152	-	-	278.590	1.627	1.439	-	-	3.066
	2013	180.516	179.293	-	-	359.809	1.851	1.699	-	-	3.550
	2014	235.326	234.609	-	-	469.935	2.170	2.114	-	-	4.284

Kaynak: TÜİK verilerinden derlenmiştir.



**KARA SINIR KAPILARINA
GÖRE GİRİŞ ÇIKIŞ
YAPAN YOLCU VE ARAÇ
SAYILARI**



YIL

YOLCU

ARAÇ



HABUR SINIR KAPISI	2010	3.001.901	1.640.908
	2011	2.662.972	1.556.780
	2012	2.798.432	1.672.880
	2013	3.408.992	1.936.841
	2014	3.796.947	1.935.823
	2015	3.644.467	1.771.293



YIL

YOLCU

ARAÇ



NUSAYBİN SINIR KAPISI	2010	410.848	54.719
	2011	512.554	65.663
	2012	0	0
	2013	8	9
	2014	0	956
	2015	0	1.801

Kaynak: TCDD verilerinden derlenmiştir.

HAVA MEYDANLARINDA İNİŞ-KALKIŞ YAPAN UÇAK SAYILARI

İl/Bölge	Yıl	Yerli	Yabancı	Diğer	Toplam
TR	2011	716.136	176.003	150.230	1.042.369
	2012	768.339	178.558	146.150	1.093.047
	2013	877.946	181.445	164.404	1.223.795
	2014	966.697	193.140	186.117	1.345.954
	2015	3.065	-	532	3.597
TRC3	2011	3.065	-	532	3.597
	2012	6.233	-	1.032	7.265
	2013	6.661	-	1.122	7.783
	2014	8.595	-	1.236	9.831
	2015	977	-	275	1.252
Mardin	2011	977	-	275	1.252
	2012	2.005	-	464	2.469
	2013	2.598	-	347	2.945
	2014	3.243	-	304	3.547
	2015	3.243	-	304	3.547

Kaynak: TÜİK verilerinden derlenmiştir.

TRAFİK KAZALARI İSTATİSTİKLERİ

İl/Bölge	Yıl	Kaza Sayısı	Ölü Sayısı	Yaralı Sayısı	Bir Milyon Nüfusta Trafik Kaza Sayısı
TR	2011	131.845	3.835	238.074	1.764
	2012	153.552	3.750	268.079	2.030
	2013	161.306	3.685	274.829	2.104
	2014	168.512	3.524	285.059	2.169
	2015	183.011	7.530	304.421	2.324
TRC3	2011	1.742	63	3.569	847
	2012	2.193	83	4.294	1.052
	2013	2.826	124	5.092	1.335
	2014	2.800	79	5.070	1.300
	2015	2.764	134	5.073	1.272
Mardin	2011	1.742	63	3.569	847
	2012	860	32	1.756	1.113
	2013	1.122	49	2.116	1.439
	2014	995	36	1.853	1.261
	2015	1.026	61	1.948	1.288

Kaynak: TÜİK verilerinden derlenmiştir.



HABERLEŐME İSTATİSTİKLERİ

İl/Bölge	Yıl	Nüfus	Sabit Telefon EriŐim Hat Sayısı	Ankesörlü Telefon Sayısı	Mobil Telefon Abone Sayısı	Mobil Bilgisayardan İnternet	Mobil Cepten İnternet
TR	2011	74.724.269	15.210.846	88.527	65.321.745	1.421.425	13.287.002
	2012	75.627.384	13.859.672	89.970	67.680.547	1.674.533	18.045.808
	2013	76.667.864	13.551.705	87.227	69.661.108	1.702.014	22.472.129
	2014	77.695.904	12.528.865	83.209	71.888.416	1.354.746	31.005.915
	2015	78.741.053	11.493.057	81.249	73.639.261	1.597.606	37.469.948
TRC3	2011	2.056.997	107.549	1.670	1.391.253	23.910	303.442
	2012	2.085.092	99.387	1.801	1.460.437	28.657	355.808
	2013	2.116.727	98.901	1.768	1.353.100	31.989	430.563
	2014	2.153.921	94.509	1.638	1.430.836	30.232	657.094
	2015	2.173.759	91.274	1.652	1.461.760	37.018	819.196
Mardin	2011	764.033	42.394	307	463.797	8.949	119.627
	2012	773.026	39.494	401	489.982	11.308	137.436
	2013	779.738	37.866	375	527.442	13.601	168.162
	2014	788.996	36.061	355	566.956	14.033	258.850
	2015	796.591	34.240	341	577.200	17.226	321.686

Kaynak: Bilgi Teknolojileri ve İletişim Kurumu verilerinden derlenmiştir.

**MOBİL TELEFON
ABONE SAYISI
(2015)**



TÜRKİYE GENELİ BİLGİ TOPLUMU İSTATİSTİKLERİ

Gösterge		2010	2011	2012	2013	2014	2015
Girişimlerde Bilişim Teknolojileri Kullanımı (%)	Bilgisayar Kullanımı	92,3	94,0	93,5	92,0	94,4	95,2
	İnternet Erişimi	90,9	92,4	92,5	90,8	89,9	92,5
	Web Sitesi Sahipliği	52,5	55,4	58,0	53,8	56,6	65,5
Hanelerde Bilişim Teknolojileri Kullanımı (%)	Bilgisayar Kullanımı	43,2	46,4	48,7	49,9	53,5	54,8
	Erkek	53,4	56,1	59,0	60,2	62,7	64,0
	Kadın	33,2	36,9	38,5	39,8	44,3	45,6
	İnternet Kullanımı	41,6	45,0	47,4	48,9	53,8	55,9
	Erkek	51,8	54,9	58,1	59,3	63,5	65,8
	Kadın	31,7	35,3	37,0	38,7	44,1	46,1
	Hanelerde İnternet Erişimi	41,6	42,9	47,2	49,1	60,2	69,5

Kaynak: TÜİK verilerinden derlenmiştir.

TÜRKİYE GENELİ GENÇLERİN KULLANIM AMACINA GÖRE BİLGİSAYARI KULLANMA SÜRELERİ

Süre/Amaç	İş (%)	Sosyalleşme (%)	Eğlence (%)	Bankacılık İşlemleri (%)	Eğitim (%)	Bilgi Almak (%)	Bilgi ve Haber Alma (%)	Ürün Satın Almak (%)
1 Saatten Az	36,6	29,8	30,0	46,4	34,2	44,3	46,3	40,0
1 Saat	21,8	26,9	24,9	17,2	28,2	20,0	27,1	19,6
2-3 Saat	17,5	25,3	25,2	13,9	16,3	9,7	12,8	10,4
3 Saatten Fazla	13,1	10,8	11,0	7,9	5,7	6,7	4,4	6,5
Hergün Kullanmam	11,0	7,2	8,8	14,6	15,6	19,3	9,5	23,5

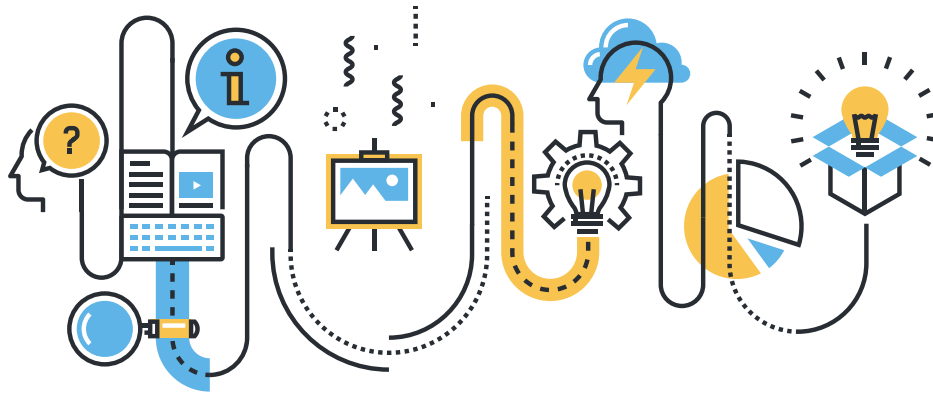
Kaynak: INTEL Genç Türkiye Araştırması, 2012.



TÜRKİYE GENELİ BİREYLERİN EĞİTİM DURUMU VE YAŞ GRUBUNA GÖRE BİLGİSAYAR VE İNTERNET KULLANIM ORANI (SON 3 AY İÇİNDE)

Gösterge	Yıl	Yaş Grubu						Eğitim Durumu (%)				
		16-24	25-34	35-44	45-54	55-64	65-74	Bir Okul Bitirmede	İlkokul	İlköğretim/Ortaokul ve Dengi	Lise ve Dengi	Yüksekokul/Fakülte ve Daha Üstü
Bilgisayar Kullanımı	2010	65,2	52,0	36,9	23,2	8,3	2,7	3,4	15,3	56,6	71,8	90,4
	2011	67,7	57,1	41,7	24,1	11,2	3,0	3,3	17,2	60,2	75,6	92,3
	2012	68,5	59,1	43,6	26,7	12,5	3,8	3,5	18,7	58,7	77,3	93,3
	2013	70,6	59,6	47,0	26,1	11,9	4,4	3,0	19,0	61,3	75,9	92,4
	2014	70,3	63,3	51,0	30,6	15,4	5,0	3,2	21,1	60,8	77,2	92,9
	2015	70,0	62,7	50,0	32,0	15,8	5,3	4,0	21,0	59,0	74,1	91,7
İnternet Kullanımı	2010	62,9	50,6	34,7	22,4	7,8	2,7	2,8	14,0	54,0	69,9	89,6
	2011	65,8	55,1	39,7	22,7	10,4	2,7	2,8	15,7	57,7	73,3	91,0
	2012	67,7	58,5	42,6	25,5	11,9	3,6	3,5	17,7	57,6	76,4	93,0
	2013	68,7	58,8	45,6	24,9	11,1	4,2	2,6	17,9	59,4	74,5	91,7
	2014	73,0	67,1	52,0	30,4	15,3	5,0	3,2	22,4	64,3	79,2	93,6
	2015	77,0	71,7	55,4	34,0	17,2	5,6	6,1	25,9	67,2	80,6	94,1

Kaynak: TÜİK verilerinden derlenmiştir.



GAYRİ SAFI YURTIÇİ AR-GE HARCAMASI

(2014)

TOPLAM 17.598.117.442 TL

TİCARİ 8.760.019.770 TL

KAMU 1.705.399.800 TL

YÜKSEKÖĞRETİM 7.132.697.872 TL

ARAŞTIRMA GELİŞTİRME FAALİYETLERİ İSTATİSTİKLERİ

Yıl	Gayri Safi Yurtiçi Ar-Ge Harcaması (TL)				Ar-Ge İnsangücü (Adet)			
	Toplam	Ticari	Kamu	Yükseköğretim	Toplam	Ticari	Kamu	Yükseköğretim
2010	9.267.589.617	3.942.908.434	1.060.683.036	4.263.998.147	147.417	45.922	13.598	87.897
2011	11.154.149.797	4.817.272.485	1.263.503.530	5.073.373.782	164.287	55.023	14.076	95.188
2012	13.062.263.394	5.891.214.749	1.436.923.417	5.734.125.228	184.301	61.378	1.445	108.478
2013	14.807.321.926	7.031.518.974	1.543.493.558	6.232.309.394	196.321	69.018	13.894	113.409
2014	17.598.117.442	8.760.019.770	1.705.399.800	7.132.697.872	213.686	73.737	13.903	126.046

Kaynak: TÜİK verilerinden derlenmiştir.





T.C. DİCLE KALKINMA AJANSI

Merkez Ofis : Yenişehir Mahallesi, Kızıltepe Cad. No:6/1 Artuklu/MARDİN

Tel : +90 (482) 212 11 07

Faks : +90 (482) 213 14 95

Mardin Yatırım Destek Ofisi:

Yenişehir Mahallesi Kızıltepe Caddesi No: 6/1 Artuklu/MARDİN

Tel : +90 (482) 212 97 96

Faks : +90 (482) 212 97 96

Web: : www.dika.org.tr

Destek Hattı:

444 24 54