

# 2021 OCAK ENFLASYON RAKAMLARI

3 Şubat 2021



## Ocak 2021 Tüketici Fiyat Endeksi'ne (TÜFE) ilişkin veriler Türkiye İstatistik Kurumu (TÜİK) tarafından 3 Şubat 2021 tarihinde yayımlandı.

TÜİK tarafından aylık yayımlanan TÜFE, kentlerde yaşayan hanelerin tükettiği mal ve hizmet fiyatlarının zaman içindeki ortalama değişimi hakkında bilgi vermektedir.

2021 yılı Ocak ayında Türkiye Geneli TÜFE endeksi (Tablo 1) bir önceki aya (Aralık 2020) göre yüzde 1,68 artarak 513,30 değerine yükselmiştir. Endeks, bir önceki yılın aynı ayına göre ise yüzde 14,97 oranında artış göstermiştir. Ocak (2021) ayında ana harcama grupları itibarıyla en yüksek artış yüzde 4,25 ile sağlık grubunda yaşanırken, bunu yüzde 3,02 ile konut, su, elektrik, gaz ve diğer yakıtlar grubu takip etmektedir. Öte yandan en yüksek düşüş ise yüzde 4,37 ile giyim ve ayakkabı grubunda yaşanırken bunu yüzde 0,03 ile eğitim grubu takip etmektedir. Ana harcama grupları bazında bir önceki yılın aynı ayına göre değişim incelendiğinde (yıllık değişim) en yüksek artış yüzde 24,53 ile çeşitli mal ve hizmetler grubunda yaşanırken, bunu yüzde 23,25 ile mobilya, ev aletleri ve ev bakım hizmetleri ve yüzde 21,43 ile ulaştırma grubu takip etmektedir. Öte yandan bir yıllık değişim incelendiğinde hiçbir ana harcama grubunda düşüş gözlemlenmemektedir.

Tablo 1'deki veriler ana harcama grupları ve genel endeksler ile bu endekslerin büyüme hızları (enflasyon) konusunda bilgi vermektedir. Ancak ana harcama gruplarının ortalama enflasyon oranına etkisi, bu grupların tüketici sepetindeki ağırlıklarına bağlı olacaktır. Ana harcama grup endekslerindeki yüzde artışlar bu harcama gruplarının tüketici sepeti içindeki payları ile çarpılarak ortalama (TÜFE temelli) enflasyona etkileri Tablo 2'de verilmiştir. Türkiye genelindeki ortalama fiyat artışına en büyük etki (0,57) gıda ve alkolsüz içecekler grubundan gelmektedir. Bunu 0,45 ile konut, su, elektrik, gaz ve diğer yakıtlar grubu takip etmektedir.

**Tablo 1: Ana-Harcama Gruplarına Göre Tüketici Fiyat Endeksi ve Değişim Oranları**

Harcama Grubu	Ocak 2020*	Aralık 2020**
Genel	14,97	1,68
Gıda ve Alkolsüz İçecekler	18,11	2,48
Alkollü İçecekler ve Tütün	1,35	0,67
Giyim ve Ayakkabı	2,12	-4,37
Konut, Su, Elektrik, Gaz ve Diğer Yakıtlar	11,56	3,02
Mobilya, Ev Aletleri ve Ev Bakım Hizmetleri	23,25	2,90
Sağlık	16,99	4,25
Ulaştırma	21,43	1,12
Haberleşme	6,32	0,31
Eğlence ve Kültür	9,75	1,23
Eğitim	6,13	-0,03
Lokanta ve Oteller	12,89	1,56
Çeşitli Mal ve Hizmetler	24,53	1,94

\*Bir önceki yılın aynı ayına göre enflasyon değişimi

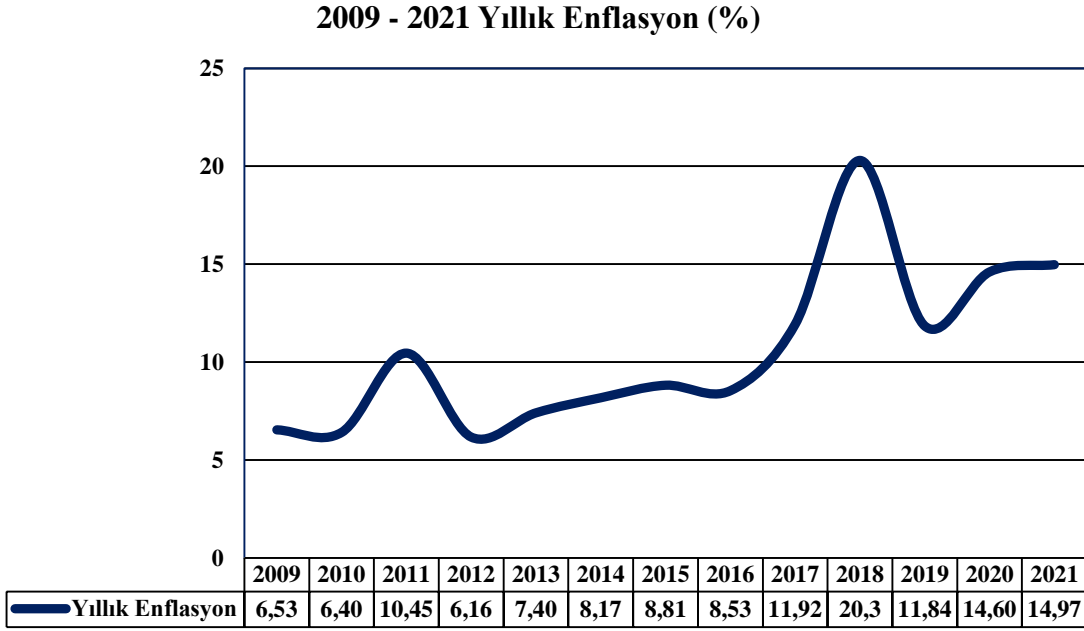
\*\*Bir önceki aya göre enflasyon değişimi

**Tablo 2: Ana-Harcama Gruplarının Genel Endekste Aylık Değişime Olan Etkisi (%), Ocak 2021**

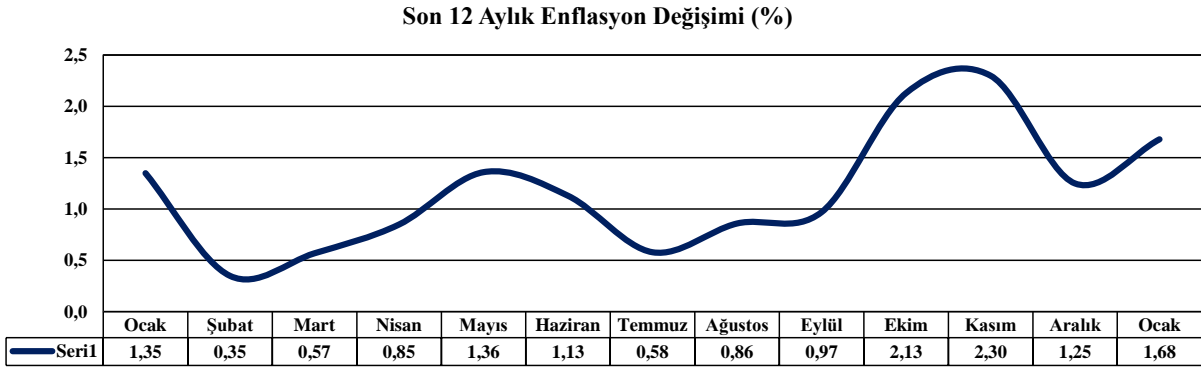
Harcama Grubu	Harcama Grubu Ağırlıkları	Bir Önceki Aya Göre Değişim Oranı	Ana Harcama Gruplarının Toplam Değişime Aylık Etkisi
Genel	100,00	1,68	1,68
Gıda ve Alkolsüz İçecekler	23,03	2,48	0,57
Alkollü İçecekler ve Tütün	5,14	0,67	0,03
Giyim ve Ayakkabı	7,21	-4,37	-0,32
Konut, Su, Elektrik, Gaz ve Diğer Yakıtlar	14,85	3,02	0,45
Mobilya, Ev Aletleri ve Ev Bakım Hizmetleri	7,66	2,90	0,22
Sağlık	2,64	4,25	0,11
Ulaştırma	17,47	1,12	0,20
Haberleşme	3,91	0,31	0,01
Eğlence ve Kültür	3,39	1,23	0,04
Eğitim	2,67	-0,03	0,00
Lokanta ve Oteller	7,27	1,56	0,11
Çeşitli Mal ve Hizmetler	4,76	1,94	0,09

TÜİK tarafından hesaplanan özel kapsamlı TÜFE göstergelerinden işlenmemiş gıda ürünleri, enerji, alkollü içkiler ve tütün ile altın hariç TÜFE endeksi bir önceki aya göre yüzde 1,64 oranında artarak 454,37 değerini almıştır. Endeks son 12 ayda ortalama olarak yüzde 12,26 oranında artmıştır. İşlenmemiş gıda ürünleri, enerji, alkollü içkiler ve tütün ile altın hariç (özel kapsamlı) endeksin bir önceki yılın aynı ayına göre artış oranı ise yüzde 16,00 olarak gerçekleşmiştir.

Şekil 1: 2009-2021 zaman aralığında enflasyon değişim



Şekil 2: Bir önceki aya göre (aylık) 12 aylık enflasyon verileri



**Tablo 3: Ana-Harcama Gruplarına Göre Tüketici Fiyat Endeksi ve Değişim Oranları (%), Bölgelere Göre, Ocak 2021**

No	Ana Harcama Grupları	TR62	TR51	TR61	TR32	TRA2	TR22	TR41
		Adana	Ankara	Antalya	Aydın	Ağrı	Balıkesir	Bursa
		Alt Bölgesi	Alt Bölgesi	Alt Bölgesi	Alt Bölgesi	Alt Bölgesi	Alt Bölgesi	Alt Bölgesi
1	(Gıda Ve Alkolsüz İçecekler)	1,85	2,67	2,08	2,44	2,42	3,31	3,42
2	(Alkollü İçecekler Ve Tütün)	0,77	0,69	0,64	1,66	0,04	1,37	0,88
3	(Giyim Ve Ayakkabı)	-5	-4,76	-6,44	-4,12	-2,43	-4,09	-3,17
4	(Konut, Su, Elektrik, Gaz Ve Diğer Yakıtlar)	2,3	1,55	3,07	5,95	2,29	3,07	2,42
5	(Mobilya, Ev Aletleri Ve Ev Bakım Hizmetleri)	2,9	2,75	1,94	2,69	2,71	1,47	2,7
6	(Sağlık)	3,11	3,82	3,04	4,98	1,12	7,01	3,48
7	(Ulaştırma)	0,92	0,99	1,06	0,9	1,19	1,51	0,72
8	(Haberleşme)	-0,14	0,32	0,47	-0,03	-0,32	0,37	-0,14
9	(Eğlence Ve Kültür)	1,66	0,33	1,45	1,33	0,33	1,81	0,46
10	(Eğitim)	-2,01	0,24	0	0	0	0	0
11	(Lokanta Ve Oteller)	1,07	2,29	1,3	1,79	0,47	1,82	1,32
12	(Çeşitli Mal Ve Hizmetler)	2,08	0,88	0,91	2,07	1,44	1,63	1,06
	TÜFE Aylık Değişim	1,23	1,36	1,32	2,18	1,37	2	1,68

No	Ana Harcama Grupları	TRA1	TRC1	TR63	TR82	TR72	TR42	TR52
		Erzurum	Gaziantep	Hatay	Kastamonu	Kayseri	Kocaeli	Konya
		Alt Bölgesi	Alt Bölgesi	Alt Bölgesi	Alt Bölgesi	Alt Bölgesi	Alt Bölgesi	Alt Bölgesi
1	(Gıda Ve Alkolsüz İçecekler)	1,71	3	2,02	1,89	2,3	2,92	2,92
2	(Alkollü İçecekler Ve Tütün)	0,16	0,13	0,37	0,72	0,16	0,61	0,11
3	(Giyim Ve Ayakkabı)	-4,15	-2,61	-5,5	-4,03	-3,91	-3,53	-1,65
4	(Konut, Su, Elektrik, Gaz Ve Diğer Yakıtlar)	3,02	2,65	3,91	2,52	2,73	2,83	3,69
5	(Mobilya, Ev Aletleri Ve Ev Bakım Hizmetleri)	2,84	2,07	3,97	2,85	3,16	3,48	2,52
6	(Sağlık)	1,62	4,7	2,61	0,78	6	2,93	6,88
7	(Ulaştırma)	0,56	0,85	0,85	0,44	0,77	1,19	0,63
8	(Haberleşme)	0,23	0,14	0,45	0,09	0,01	0,22	0,3
9	(Eğlence Ve Kültür)	0,39	0,59	1,92	0,98	0,45	0,69	0,34
10	(Eğitim)	0	0	0	0,43	0,2	0,72	0
11	(Lokanta Ve Oteller)	0,6	2,07	1,22	0,68	1,16	2,16	0,28
12	(Çeşitli Mal Ve Hizmetler)	1,32	1,67	0,3	0,31	-0,12	0,91	-0,28
	TÜFE Aylık Değişim	1,07	1,79	1,6	1,23	1,49	1,75	1,77

No	Ana Harcama Grupları	TR71	TRB1	TR33	TRC3	TR83	TR21	TR90
		Kırıkkale	Malatya	Manisa	Mardin	Samsun	Tekirdağ	Trabzon
		Alt Bölgesi	Alt Bölgesi	Alt Bölgesi	Alt Bölgesi	Alt Bölgesi	Alt Bölgesi	Alt Bölgesi
1	(Gıda Ve Alkolsüz İçecekler)	2,37	2,83	2,77	2,25	2,76	2,16	3,58
2	(Alkollü İçecekler Ve Tütün)	0,28	0,18	0,48	0,03	0,36	0,95	0,53
3	(Giyim Ve Ayakkabı)	-2,51	-4,43	-2,44	-4,26	-3,5	-3,79	-4,27
4	(Konut, Su, Elektrik, Gaz Ve Diğer Yakıtlar)	2,75	29,26	2,26	3,13	1,62	3,41	2,93
5	(Mobilya, Ev Aletleri Ve Ev Bakım Hizmetleri)	3,35	3,53	2,07	1,52	2,16	1,96	2,11
6	(Sağlık)	5,94	5,75	2,93	3,44	3,34	6,55	2,78
7	(Ulaştırma)	0,62	0,53	1,73	0,37	0,54	0,72	0,66
8	(Haberleşme)	-0,04	0,32	0,08	0,7	-0,04	0,38	0,59
9	(Eğlence Ve Kültür)	0,49	-0,04	0,95	1,11	2,34	2,82	1,32
10	(Eğitim)	-0,03	0	0	0	0	0	0
11	(Lokanta Ve Oteller)	0,76	1,63	1,94	1,74	1,61	2,37	1,72
12	(Çeşitli Mal Ve Hizmetler)	0,99	2,81	1,89	2,26	0,41	4,14	-0,12
	TÜFE Aylık Değişim	1,76	5,19	1,75	1,25	1,41	1,88	1,62

No	Ana Harcama Grupları	TRB2	TR81	TR1	TR31	TRC2
		Van	Zonguldak	İstanbul	İzmir	Şanlıurfa
		Alt Bölgesi	Alt Bölgesi	Alt Bölgesi	Alt Bölgesi	Alt Bölgesi
1	(Gıda Ve Alkolsüz İçecekler)	2,01	2,12	2,66	2,12	2,29
2	(Alkollü İçecekler Ve Tütün)	0,04	0,92	0,68	1,12	0,05
3	(Giyim Ve Ayakkabı)	-1,3	-4,05	-4,52	-5,81	-4,05
4	(Konut, Su, Elektrik, Gaz Ve Diğer Yakıtlar)	3,72	2,49	2,88	4,73	2,96
5	(Mobilya, Ev Aletleri Ve Ev Bakım Hizmetleri)	4,06	3,69	3,34	2,65	1,89
6	(Sağlık)	1,89	6,16	4,88	2,73	2,14
7	(Ulaştırma)	0,68	1	1,64	0,57	0,52
8	(Haberleşme)	0,35	0,13	0,54	0,09	0,72
9	(Eğlence Ve Kültür)	2,36	1,79	1,79	1,36	1,82
10	(Eğitim)	0	0	0	0	0,11
11	(Lokanta Ve Oteller)	0,29	1,75	1,54	1,58	1,25
12	(Çeşitli Mal Ve Hizmetler)	0,47	0,9	2,72	3,38	-0,42
	TÜFE Aylık Değişim	1,64	1,66	1,9	1,75	1,16